

(2)平成20年4月末以降の推移

	平成20年4月末	平成20年5月末	平成20年6月末	平成20年7月末	平成20年8月末	平成20年9月末	平成20年10月末	平成20年11月末	平成20年12月末	平成21年1月末	平成21年2月末	平成21年3月末
財務局登録業者	574	569	558	545	541	537	519	508	500	487	479	473
都道府県登録業者	8,278	7,971	7,714	7,431	7,214	7,027	6,837	6,632	6,441	6,213	5,998	5,705
合計	8,852	8,540	8,272	7,976	7,755	7,564	7,356	7,140	6,941	6,700	6,477	6,178

	平成21年4月末	平成21年5月末	平成21年6月末	平成21年7月末	平成21年8月末	平成21年9月末	平成21年10月末	平成21年11月末	平成21年12月末	平成22年1月末	平成22年2月末	平成22年3月末
財務局登録業者	462	447	442	432	431	434	428	424	424	421	420	409
都道府県登録業者	5,432	5,293	5,036	4,799	4,634	4,475	4,324	4,200	4,053	3,953	3,834	3,648
合計	5,894	5,740	5,478	5,231	5,065	4,909	4,752	4,624	4,477	4,374	4,254	4,057

	平成22年4月末	平成22年5月末	平成22年6月末	平成22年7月末	平成22年8月末	平成22年9月末	平成22年10月末	平成22年11月末	平成22年12月末	平成23年1月末	平成23年2月末	平成23年3月末
財務局登録業者	404	395	386	378	374	373	363	360	359	357	354	349
都道府県登録業者	3,503	3,363	2,927	2,672	2,574	2,455	2,377	2,341	2,318	2,285	2,260	2,240
合計	3,907	3,758	3,313	3,050	2,948	2,828	2,740	2,701	2,677	2,642	2,614	2,589

	平成23年4月末	平成23年5月末	平成23年6月末	平成23年7月末	平成23年8月末	平成23年9月末	平成23年10月末	平成23年11月末	平成23年12月末	平成24年1月末	平成24年2月末	平成24年3月末
財務局登録業者	345	343	344	340	338	338	337	333	334	332	331	330
都道府県登録業者	2,215	2,192	2,169	2,157	2,144	2,117	2,095	2,090	2,071	2,058	2,040	2,020
合計	2,560	2,535	2,513	2,497	2,482	2,455	2,432	2,423	2,405	2,390	2,371	2,350

	平成24年4月末	平成24年5月末	平成24年6月末	平成24年7月末	平成24年8月末	平成24年9月末	平成24年10月末	平成24年11月末	平成24年12月末	平成25年1月末	平成25年2月末	平成25年3月末
財務局登録業者	326	326	327	325	324	323	320	319	320	319	317	315
都道府県登録業者	2,002	1,990	1,988	1,975	1,969	1,957	1,938	1,937	1,936	1,926	1,924	1,902
合計	2,328	2,316	2,315	2,300	2,293	2,280	2,258	2,256	2,256	2,245	2,241	2,217

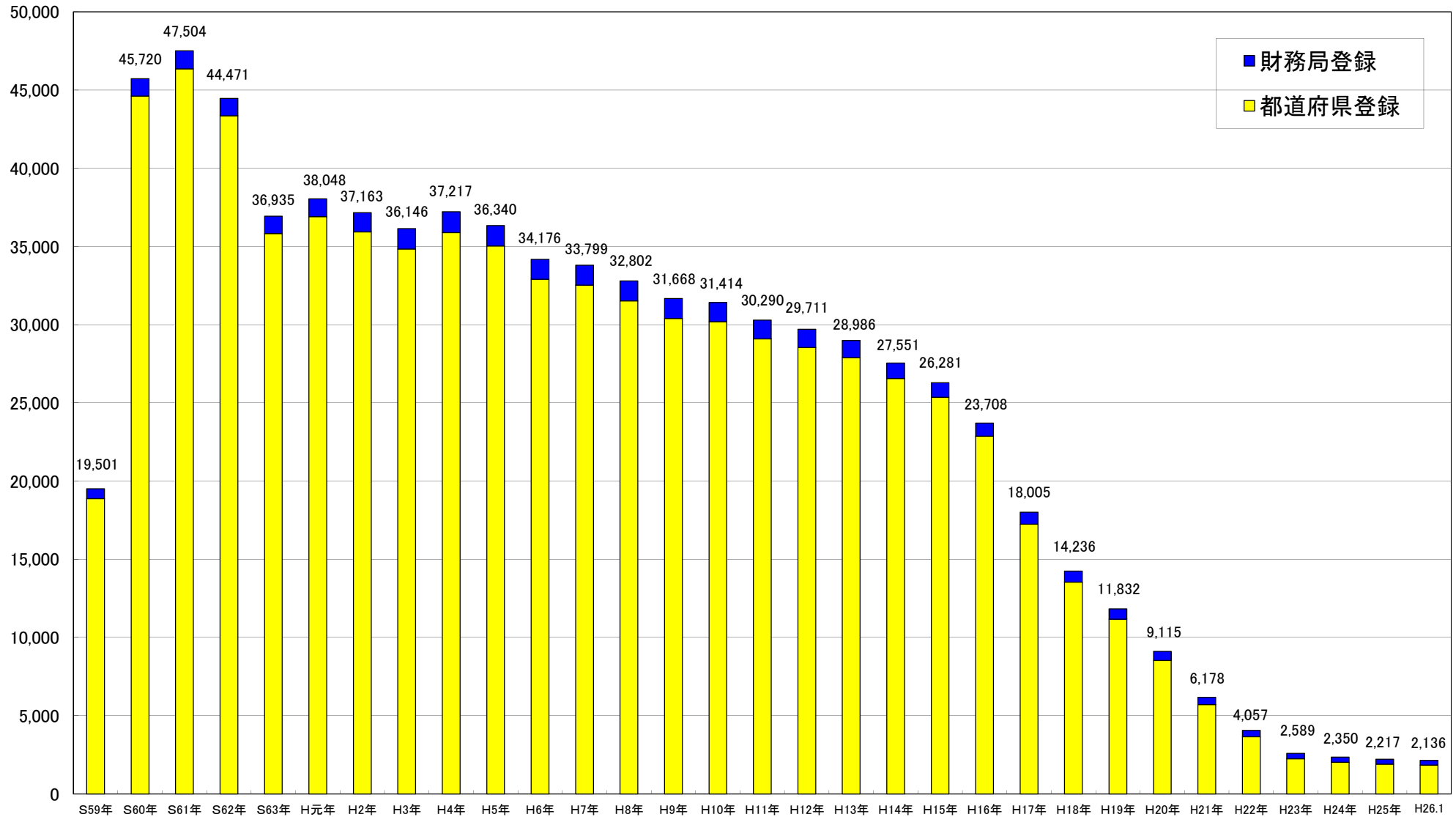
	平成25年4月末	平成25年5月末	平成25年6月末	平成25年7月末	平成25年8月末	平成25年9月末	平成25年10月末	平成25年11月末	平成25年12月末	平成26年1月末
財務局登録業者	314	313	312	308	308	308	306	304	303	303
都道府県登録業者	1,881	1,878	1,866	1,861	1,858	1,852	1,846	1,845	1,841	1,833
合計	2,195	2,191	2,178	2,169	2,166	2,160	2,152	2,149	2,144	2,136

(3) 財務局、都道府県別(平成26年1月末)

関東財務局	149
東京都	615
神奈川県	51
埼玉県	34
千葉県	28
山梨県	8
栃木県	9
茨城県	11
群馬県	13
新潟県	10
長野県	8
小計	787
関東管内合計	936
近畿財務局	38
大阪府	188
京都府	45
兵庫県	66
奈良県	10
和歌山県	10
滋賀県	6
小計	325
近畿管内合計	363
北海道財務局	6
北海道	53
小計	53
北海道管内合計	59
東北財務局	22
宮城県	34
岩手県	9
福島県	4
秋田県	15
青森県	12
山形県	5
小計	79
東北管内合計	101
東海財務局	22
愛知県	75
静岡県	40
三重県	20
岐阜県	11
小計	146
東海管内合計	168

北陸財務局	7
富山県	15
石川県	11
福井県	11
小計	37
北陸管内合計	44
中国財務局	17
広島県	35
山口県	23
岡山県	31
鳥取県	3
島根県	2
小計	94
中国管内合計	111
四国財務局	13
香川県	6
徳島県	7
愛媛県	24
高知県	17
小計	54
四国管内合計	67
九州財務局	10
熊本県	20
大分県	8
宮崎県	12
鹿児島県	17
小計	57
九州管内合計	67
福岡財務支局	16
福岡県	105
佐賀県	8
長崎県	24
小計	137
福岡管内合計	153
沖縄総合事務局	3
沖縄県	64
小計	64
沖縄管内合計	67
財務局計	303
都道府県計	1,833
総合計	2,136

(参考1)貸金業者数の長期的な推移



(注) H25年までの業者数は、いずれも各3月末の数値。

7. 貸金業者の行政処分件数の推移

(単位:件)

			平成16年度	平成17年度	平成18年度	平成19年度	平成20年度	平成21年度	平成22年度	平成23年度	平成24年度	平成25年度			
													4～6月	7～9月	10～12月
財務局登録 貸金業者	処分事由	業務改善 (法第24条の6の3)	—	—	—	0	7	1	0	1	0	0	0	0	0
		業務停止 (旧規制法第36条、法第24条の6の4)	5	5	14	1	3	1	0	0	0	0	0	0	0
		登録取消し (旧規制法第37条、法第24条の6の4、法第24条の6の5)	3	0	2	1	2	0	1	0	0	0	0	0	0
		所在不明者の登録取消し (旧規制法第38条、法第24条の6の6)	0	0	0	0	0	0	0	0	0	0	0	0	0
	処分件数計		8	5	16	2	12	2	1	1	0	0	0	0	0
都道府県登録 貸金業者	処分事由	業務改善 (法第24条の6の3)	—	—	—	0	19	18	9	4	4	1	1	4	6
		業務停止 (旧規制法第36条、法第24条の6の4)	449	604	169	81	83	45	27	16	10	2	1	6	9
		登録取消し (旧規制法第37条、法第24条の6の4、法第24条の6の5)	504	514	322	280	194	131	56	19	3	0	3	2	5
		所在不明者の登録取消し (旧規制法第38条、法第24条の6の6)	651	473	154	144	151	47	6	2	2	0	0	0	0
	処分件数計		1,604	1,591	645	505	447	241	98	41	19	3	5	12	20
計	処分事由	業務改善 (法第24条の6の3)	—	—	—	0	26	19	9	5	4	1	1	4	6
		業務停止 (旧規制法第36条、法第24条の6の4)	454	609	183	82	86	46	27	16	10	2	1	6	9
		登録取消し (旧規制法第37条、法第24条の6の4、法第24条の6の5)	507	514	324	281	196	131	57	19	3	0	3	2	5
		所在不明者の登録取消し (旧規制法第38条、法第24条の6の6)	651	473	154	144	151	47	6	2	2	0	0	0	0
	処分件数計		1,612	1,596	661	507	459	243	99	42	19	3	5	12	20

(注) 表中の「旧規制法」とは、貸金業の規制等に関する法律のことであり、「法」とは貸金業法のことである。

8. 金融庁・財務局・都道府県に寄せられた貸金業者に係る苦情等(苦情、相談・照会)件数

(1) 内容別

区 分	平成20年度	平成21年度	平成22年度	平成23年度	平成24年度					平成25年度				
	計	計	計	計	4～6月	7～9月	10～12月	1～3月	計	4～6月	7～9月	10～12月	計	
苦情等受付件数	44,928	35,461	29,843	21,495	5,050	4,472	4,135	4,018	17,675	4,062	3,886	3,759	11,707	
うち無登録業者に係るもの	14,243	8,267	7,139	7,006	1,769	1,569	1,494	1,458	6,290	1,676	1,629	1,514	4,819	
苦情の内容	取立て行為	1,850	716	454	385	93	95	78	56	322	78	70	83	231
	契約内容	622	269	183	178	31	52	28	31	142	23	16	22	61
	金利	636	392	190	131	26	23	26	17	92	17	10	16	43
	年金担保	41	29	6	9	1	1	1	0	3	0	2	0	2
	帳簿の開示	2,393	1,684	905	421	55	66	69	30	220	40	66	39	145
	過剰貸付け	24	31	12	15	1	2	1	2	6	1	0	2	3
	行政当局詐称、登録業者詐称	501	188	75	58	37	64	36	17	154	19	21	58	98
	保証契約	120	77	38	31	5	5	1	0	11	10	9	5	24
	広告・勧誘(詐称以外)	254	115	66	33	14	27	3	5	49	5	7	17	29
	その他	2,270	1,558	1,059	759	183	149	124	142	598	188	182	193	563
苦情計	8,711	5,059	2,988	2,020	446	484	367	300	1,597	381	383	435	1,199	
相談・照会の内容	債務整理等	6,139	2,781	2,238	1,779	368	362	274	271	1,275	235	231	261	727
	金利	714	439	674	278	48	44	37	28	157	34	21	23	78
	相談先	950	790	593	333	72	45	61	58	236	73	96	61	230
	登録確認(無登録の疑いあり)	11,972	9,467	9,499	8,038	2,061	1,826	1,705	1,722	7,314	1,859	1,686	1,511	5,056
	制度改正要望	87	146	115	58	5	12	8	10	35	9	6	17	32
	法令等解釈	1,387	4,449	1,913	1,411	326	299	279	282	1,186	290	243	252	785
	その他	14,968	12,330	11,823	7,578	1,724	1,400	1,404	1,347	5,875	1,181	1,220	1,199	3,600
相談・照会計	36,217	30,402	26,855	19,475	4,604	3,988	3,768	3,718	16,078	3,681	3,503	3,324	10,508	

(注) 件数については、その内容が複数にわたる場合でも延べで計上せず、主なものを1件として計上。

(2) 受付先別

区 分	平成22年度				平成23年度				平成24年度				平成25年度(4月～12月分)				
	金融庁	財務局	都道府県	計	金融庁	財務局	都道府県	計	金融庁	財務局	都道府県	計	金融庁	財務局	都道府県	計	
苦情等受付件数	4,465	10,548	14,830	29,843	1,637	7,390	12,468	21,495	1,158	5,933	10,584	17,675	960	3,605	7,142	11,707	
うち無登録業者に係るもの	363	1,571	5,205	7,139	334	1,234	5,438	7,006	206	1,074	5,010	6,290	237	752	3,830	4,819	
苦情の内容	取立て行為	13	130	311	454	5	144	236	385	17	107	198	322	19	78	134	231
	契約内容	2	30	151	183	0	48	130	178	1	22	119	142	4	6	51	61
	金利	16	35	139	190	0	13	118	131	1	17	74	92	0	2	41	43
	年金担保	0	0	6	6	0	0	9	9	1	0	2	3	0	0	2	2
	帳簿の開示	7	548	350	905	3	207	211	421	2	111	107	220	0	70	75	145
	過剰貸付け	0	4	8	12	0	9	6	15	0	1	5	6	0	2	1	3
	行政当局詐称、登録業者詐称	0	52	23	75	0	14	44	58	0	14	140	154	0	5	93	98
	保証契約	0	6	32	38	0	6	25	31	1	4	6	11	1	1	22	24
	広告・勧誘(詐称以外)	0	4	62	66	0	6	27	33	4	7	38	49	10	8	11	29
	その他	268	318	473	1,059	32	306	421	759	20	280	298	598	32	185	346	563
苦情計	306	1,127	1,555	2,988	40	753	1,227	2,020	47	563	987	1,597	66	357	776	1,199	
相談・照会の内容	債務整理等	38	176	2,024	2,238	27	34	1,718	1,779	43	54	1,178	1,275	15	48	664	727
	金利	270	142	262	674	90	44	144	278	45	34	78	157	23	17	38	78
	相談先	186	98	309	593	29	116	188	333	44	71	121	236	51	76	103	230
	登録確認(無登録の疑いあり)	211	4,031	5,257	9,499	165	2,860	5,013	8,038	129	2,470	4,715	7,314	122	1,561	3,373	5,056
	制度改正要望	52	20	43	115	19	36	3	58	32	2	1	35	24	6	2	32
	法令等解釈	391	711	811	1,913	334	463	614	1,411	297	332	557	1,186	155	228	402	785
	その他	3,011	4,243	4,569	11,823	933	3,084	3,561	7,578	521	2,407	2,947	5,875	504	1,312	1,784	3,600
相談・照会計	4,159	9,421	13,275	26,855	1,597	6,637	11,241	19,475	1,111	5,370	9,597	16,078	894	3,248	6,366	10,508	