

## (2)平成20年4月末以降の推移

	平成20年4月末	平成20年5月末	平成20年6月末	平成20年7月末	平成20年8月末	平成20年9月末	平成20年10月末	平成20年11月末	平成20年12月末	平成21年1月末	平成21年2月末	平成21年3月末
財務局登録業者	574	569	558	545	541	537	519	508	500	487	479	473
都道府県登録業者	8,278	7,971	7,714	7,431	7,214	7,027	6,837	6,632	6,441	6,213	5,998	5,705
合計	8,852	8,540	8,272	7,976	7,755	7,564	7,356	7,140	6,941	6,700	6,477	6,178

	平成21年4月末	平成21年5月末	平成21年6月末	平成21年7月末	平成21年8月末	平成21年9月末	平成21年10月末	平成21年11月末	平成21年12月末	平成22年1月末	平成22年2月末	平成22年3月末
財務局登録業者	462	447	442	432	431	434	428	424	424	421	420	409
都道府県登録業者	5,432	5,293	5,036	4,799	4,634	4,475	4,324	4,200	4,053	3,953	3,834	3,648
合計	5,894	5,740	5,478	5,231	5,065	4,909	4,752	4,624	4,477	4,374	4,254	4,057

	平成22年4月末	平成22年5月末	平成22年6月末	平成22年7月末	平成22年8月末	平成22年9月末	平成22年10月末	平成22年11月末	平成22年12月末	平成23年1月末	平成23年2月末	平成23年3月末
財務局登録業者	404	395	386	378	374	373	363	360	359	357	354	349
都道府県登録業者	3,503	3,363	2,927	2,672	2,574	2,455	2,377	2,341	2,318	2,285	2,260	2,240
合計	3,907	3,758	3,313	3,050	2,948	2,828	2,740	2,701	2,677	2,642	2,614	2,589

	平成23年4月末	平成23年5月末	平成23年6月末	平成23年7月末	平成23年8月末	平成23年9月末	平成23年10月末	平成23年11月末	平成23年12月末	平成24年1月末	平成24年2月末	平成24年3月末
財務局登録業者	345	343	344	340	338	338	337	333	334	332	331	330
都道府県登録業者	2,215	2,192	2,169	2,157	2,144	2,117	2,095	2,090	2,071	2,058	2,040	2,020
合計	2,560	2,535	2,513	2,497	2,482	2,455	2,432	2,423	2,405	2,390	2,371	2,350

	平成24年4月末	平成24年5月末	平成24年6月末	平成24年7月末	平成24年8月末	平成24年9月末	平成24年10月末	平成24年11月末	平成24年12月末	平成25年1月末	平成25年2月末	平成25年3月末
財務局登録業者	326	326	327	325	324	323	320	319	320	319	317	315
都道府県登録業者	2,002	1,990	1,988	1,975	1,969	1,957	1,938	1,937	1,936	1,926	1,924	1,902
合計	2,328	2,316	2,315	2,300	2,293	2,280	2,258	2,256	2,256	2,245	2,241	2,217

	平成25年4月末	平成25年5月末	平成25年6月末	平成25年7月末	平成25年8月末	平成25年9月末	平成25年10月末	平成25年11月末	平成25年12月末	平成26年1月末	平成26年2月末	平成26年3月末
財務局登録業者	314	313	312	308	308	308	306	304	303	303	302	302
都道府県登録業者	1,881	1,878	1,866	1,861	1,858	1,852	1,846	1,845	1,841	1,833	1,821	1,811
合計	2,195	2,191	2,178	2,169	2,166	2,160	2,152	2,149	2,144	2,136	2,123	2,113

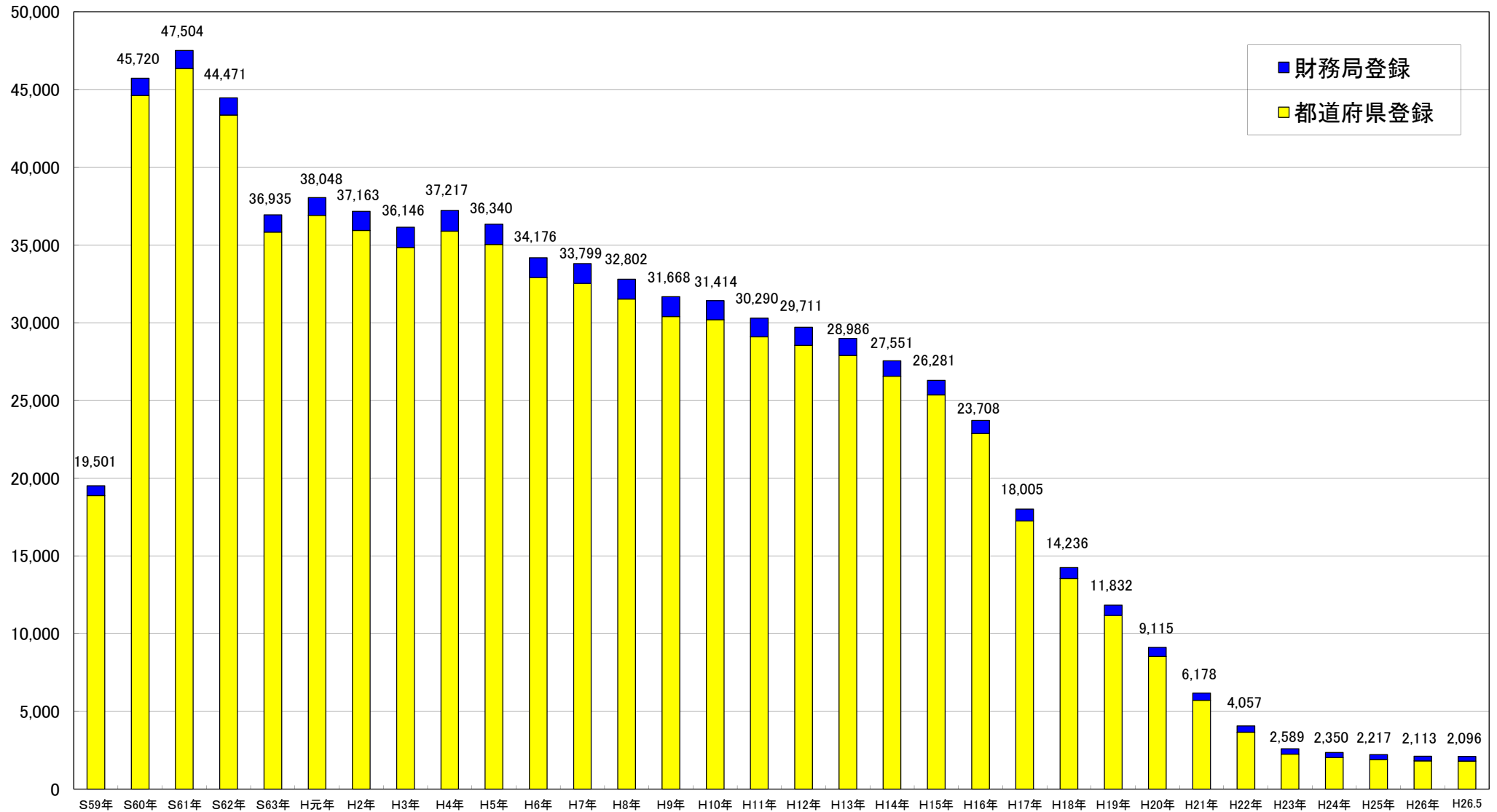
	平成26年4月末	平成26年5月末
財務局登録業者	300	300
都道府県登録業者	1,803	1,796
合計	2,103	2,096

## (3) 財務局、都道府県別(平成26年5月末)

関東財務局	148
東京都	613
神奈川県	52
埼玉県	33
千葉県	28
山梨県	8
栃木県	8
茨城県	11
群馬県	13
新潟県	10
長野県	8
小計	784
関東管内合計	932
近畿財務局	37
大阪府	182
京都府	45
兵庫県	63
奈良県	10
和歌山県	10
滋賀県	6
小計	316
近畿管内合計	353
北海道財務局	6
北海道	51
小計	51
北海道管内合計	57
東北財務局	22
宮城県	33
岩手県	6
福島県	4
秋田県	13
青森県	11
山形県	5
小計	72
東北管内合計	94
東海財務局	21
愛知県	73
静岡県	40
三重県	20
岐阜県	11
小計	144
東海管内合計	165

北陸財務局	7
富山県	15
石川県	11
福井県	11
小計	37
北陸管内合計	44
中国財務局	17
広島県	33
山口県	23
岡山県	29
鳥取県	3
島根県	2
小計	90
中国管内合計	107
四国財務局	13
香川県	5
徳島県	7
愛媛県	23
高知県	17
小計	52
四国管内合計	65
九州財務局	10
熊本県	17
大分県	8
宮崎県	12
鹿児島県	18
小計	55
九州管内合計	65
福岡財務支局	16
福岡県	100
佐賀県	8
長崎県	23
小計	131
福岡管内合計	147
沖縄総合事務局	3
沖縄県	64
小計	64
沖縄管内合計	67
財務局計	300
都道府県計	1,796
総合計	2,096

### (参考1) 貸金業者数の長期的な推移



(注) H26年までの業者数は、いずれも各3月末の数値。