

## (2) 平成20年4月末以降の推移

	平成20年4月末	平成20年5月末	平成20年6月末	平成20年7月末	平成20年8月末	平成20年9月末	平成20年10月末	平成20年11月末	平成20年12月末	平成21年1月末	平成21年2月末	平成21年3月末
財務局登録業者	574	569	558	545	541	537	519	508	500	487	479	473
都道府県登録業者	8,278	7,971	7,714	7,431	7,214	7,027	6,837	6,632	6,441	6,213	5,998	5,705
合計	8,852	8,540	8,272	7,976	7,755	7,564	7,356	7,140	6,941	6,700	6,477	6,178

	平成21年4月末	平成21年5月末	平成21年6月末	平成21年7月末	平成21年8月末	平成21年9月末	平成21年10月末	平成21年11月末	平成21年12月末	平成22年1月末	平成22年2月末	平成22年3月末
財務局登録業者	462	447	442	432	431	434	428	424	424	421	420	409
都道府県登録業者	5,432	5,293	5,036	4,799	4,634	4,475	4,324	4,200	4,053	3,953	3,834	3,648
合計	5,894	5,740	5,478	5,231	5,065	4,909	4,752	4,624	4,477	4,374	4,254	4,057

	平成22年4月末	平成22年5月末	平成22年6月末	平成22年7月末	平成22年8月末	平成22年9月末	平成22年10月末	平成22年11月末	平成22年12月末	平成23年1月末	平成23年2月末	平成23年3月末
財務局登録業者	404	395	386	378	374	373	363	360	359	357	354	349
都道府県登録業者	3,503	3,363	2,927	2,672	2,574	2,455	2,377	2,341	2,318	2,285	2,260	2,240
合計	3,907	3,758	3,313	3,050	2,948	2,828	2,740	2,701	2,677	2,642	2,614	2,589

	平成23年4月末	平成23年5月末	平成23年6月末	平成23年7月末	平成23年8月末	平成23年9月末	平成23年10月末	平成23年11月末	平成23年12月末	平成24年1月末	平成24年2月末	平成24年3月末
財務局登録業者	345	343	344	340	338	338	337	333	334	332	331	330
都道府県登録業者	2,215	2,192	2,169	2,157	2,144	2,117	2,095	2,090	2,071	2,058	2,040	2,020
合計	2,560	2,535	2,513	2,497	2,482	2,455	2,432	2,423	2,405	2,390	2,371	2,350

	平成24年4月末	平成24年5月末	平成24年6月末	平成24年7月末	平成24年8月末	平成24年9月末	平成24年10月末	平成24年11月末	平成24年12月末	平成25年1月末	平成25年2月末	平成25年3月末
財務局登録業者	326	326	327	325	324	323	320	319	320	319	317	315
都道府県登録業者	2,002	1,990	1,988	1,975	1,969	1,957	1,938	1,937	1,936	1,926	1,924	1,902
合計	2,328	2,316	2,315	2,300	2,293	2,280	2,258	2,256	2,256	2,245	2,241	2,217

	平成25年4月末	平成25年5月末	平成25年6月末	平成25年7月末	平成25年8月末	平成25年9月末	平成25年10月末	平成25年11月末	平成25年12月末	平成26年1月末	平成26年2月末	平成26年3月末
財務局登録業者	314	313	312	308	308	308	306	304	303	303	302	302
都道府県登録業者	1,881	1,878	1,866	1,861	1,858	1,852	1,846	1,845	1,841	1,833	1,821	1,811
合計	2,195	2,191	2,178	2,169	2,166	2,160	2,152	2,149	2,144	2,136	2,123	2,113

	平成26年4月末	平成26年5月末	平成26年6月末	平成26年7月末	平成26年8月末	平成26年9月末	平成26年10月末	平成26年11月末	平成26年12月末	平成27年1月末	平成27年2月末	平成27年3月末
財務局登録業者	300	300	302	302	301	301	302	302	303	301	301	299
都道府県登録業者	1,803	1,795	1,787	1,785	1,787	1,775	1,762	1,759	1,756	1,737	1,723	1,712
合計	2,103	2,095	2,089	2,087	2,088	2,076	2,064	2,061	2,059	2,038	2,024	2,011

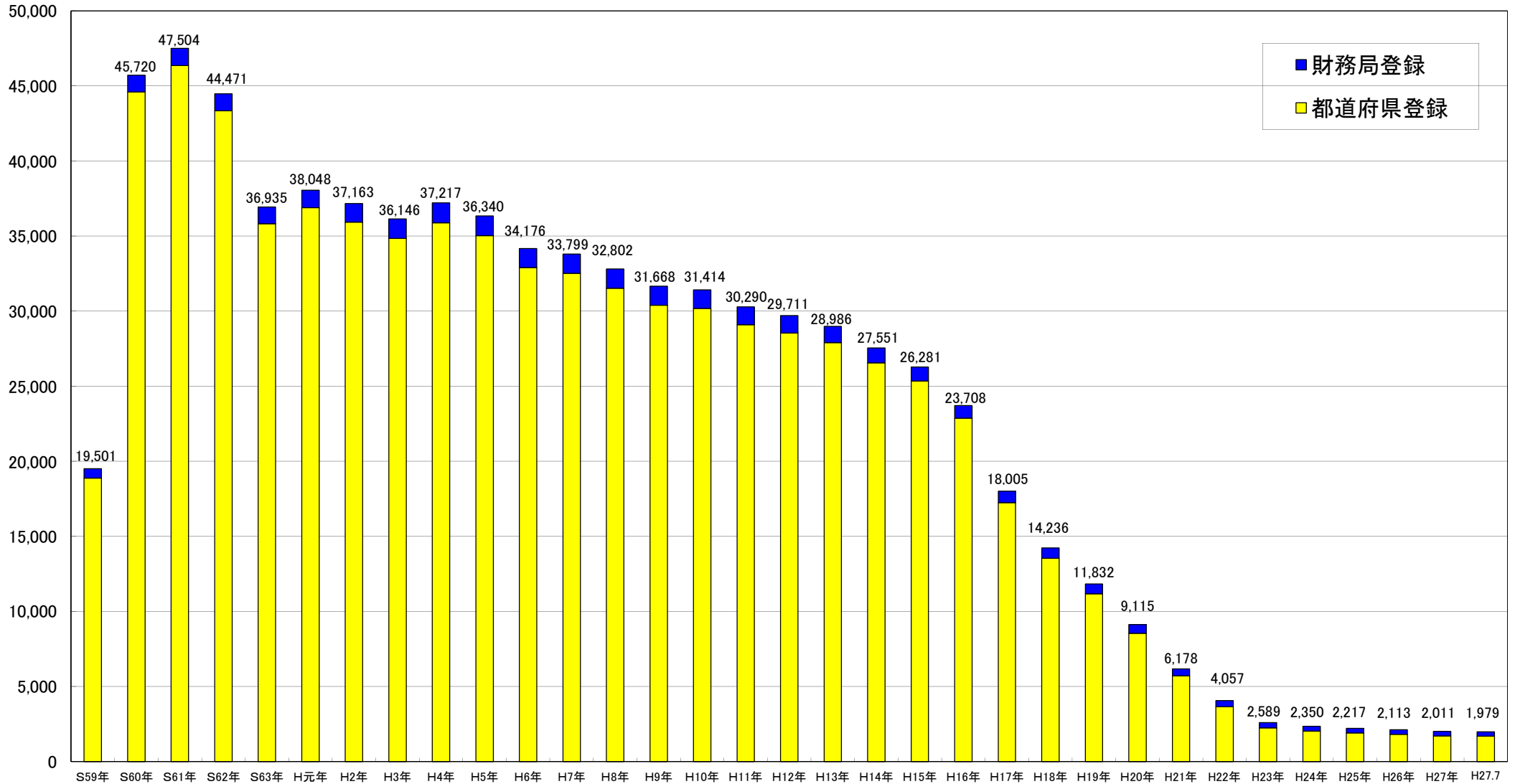
	平成27年4月末	平成27年5月末	平成27年6月末	平成27年7月末
財務局登録業者	297	296	296	293
都道府県登録業者	1,700	1,699	1,691	1,686
合計	1,997	1,995	1,987	1,979

## (3)財務局、都道府県別(平成27年7月末)

関東財務局	140
東京都	584
神奈川県	48
埼玉県	32
千葉県	23
山梨県	8
栃木県	8
茨城県	11
群馬県	12
新潟県	8
長野県	6
小計	740
関東管内合計	880
近畿財務局	39
大阪府	171
京都府	38
兵庫県	59
奈良県	9
和歌山県	10
滋賀県	5
小計	292
近畿管内合計	331
北海道財務局	6
北海道	45
小計	45
北海道管内合計	51
東北財務局	22
宮城県	34
岩手県	6
福島県	4
秋田県	11
青森県	10
山形県	4
小計	69
東北管内合計	91
東海財務局	20
愛知県	70
静岡県	38
三重県	19
岐阜県	11
小計	138
東海管内合計	158

北陸財務局	7
富山県	13
石川県	10
福井県	11
小計	34
北陸管内合計	41
中国財務局	17
広島県	31
山口県	20
岡山県	27
鳥取県	4
島根県	2
小計	84
中国管内合計	101
四国財務局	12
香川県	5
徳島県	7
愛媛県	23
高知県	15
小計	50
四国管内合計	62
九州財務局	11
熊本県	16
大分県	6
宮崎県	11
鹿児島県	15
小計	48
九州管内合計	59
福岡財務支局	16
福岡県	98
佐賀県	7
長崎県	21
小計	126
福岡管内合計	142
沖縄総合事務局	3
沖縄県	60
小計	60
沖縄管内合計	63
財務局計	293
都道府県計	1,686
総合計	1,979

### (参考1) 貸金業者数の長期的な推移



(注) H27年までの業者数は、いずれも各3月末の数値。

## 7. 貸金業者の行政処分件数の推移

(単位:件)

			平成17年度	平成18年度	平成19年度	平成20年度	平成21年度	平成22年度	平成23年度	平成24年度	平成25年度	平成26年度	平成27年度		
														4~6月	計
財務局登録 貸金業者	処分事由	業務改善 (法第24条の6の3)	-	-	0	7	1	0	1	0	0	0	0	0	0
		業務停止 (旧規制法第36条、法第24条の6の4)	5	14	1	3	1	0	0	0	0	0	0	0	0
		登録取消し (旧規制法第37条、法第24条の6の4、法第24条の6の5)	0	2	1	2	0	1	0	0	0	0	0	0	0
		所在不明者の登録取消し (旧規制法第38条、法第24条の6の6)	0	0	0	0	0	0	0	0	0	0	0	0	0
	処分件数計		5	16	2	12	2	1	1	0	0	0	0	0	0
都道府県登録 貸金業者	処分事由	業務改善 (法第24条の6の3)	-	-	0	19	18	9	4	4	6	4	0	0	
		業務停止 (旧規制法第36条、法第24条の6の4)	604	169	81	83	45	27	16	10	12	4	1	1	
		登録取消し (旧規制法第37条、法第24条の6の4、法第24条の6の5)	514	322	280	194	131	55	19	3	6	4	1	1	
		所在不明者の登録取消し (旧規制法第38条、法第24条の6の6)	473	154	144	151	47	6	2	2	0	0	1	1	
	処分件数計		1,591	645	505	447	241	97	41	19	24	12	3	3	
計	処分事由	業務改善 (法第24条の6の3)	-	-	0	26	19	9	5	4	6	4	0	0	
		業務停止 (旧規制法第36条、法第24条の6の4)	609	183	82	86	46	27	16	10	12	4	1	1	
		登録取消し (旧規制法第37条、法第24条の6の4、法第24条の6の5)	514	324	281	196	131	56	19	3	6	4	1	1	
		所在不明者の登録取消し (旧規制法第38条、法第24条の6の6)	473	154	144	151	47	6	2	2	0	0	1	1	
	処分件数計		1,596	661	507	459	243	98	42	19	24	12	3	3	

(注) 表中の「旧規制法」とは、貸金業の規制等に関する法律のことであり、「法」とは貸金業法のことである。

## 8. 金融庁・財務局・都道府県に寄せられた貸金業者に係る苦情等(苦情、相談・照会)件数

(1)内容別

区 分	平成22年度	平成23年度	平成24年度	平成25年度	平成26年度					平成27年度		
	計	計	計	計	4～6月	7～9月	10～12月	1～3月	計	4～6月	計	
苦情等受付件数	29,843	21,495	17,675	69,013	4,081	3,993	3,237	3,496	14,807	3,116	3,116	
うち無登録業者に係るもの	7,139	7,006	6,290	20,435	1,770	1,613	1,322	1,515	6,220	1,158	1,158	
苦情の内容	取立て行為	454	385	322	1,161	67	47	65	46	225	41	41
	契約内容	183	178	142	503	29	33	21	22	105	36	36
	金利	190	131	92	413	15	12	13	7	47	12	12
	年金担保	6	9	3	18	2	1	1	1	5	0	0
	帳簿の開示	905	421	220	1,546	37	35	27	19	118	25	25
	過剰貸付け	12	15	6	33	1	1	4	1	7	1	1
	行政当局詐称、登録業者詐称	75	58	154	287	143	53	35	26	257	29	29
	保証契約	38	31	11	80	11	4	14	0	29	12	12
	広告・勧誘(詐称以外)	66	33	49	148	19	16	33	32	100	21	21
	その他	1,059	759	598	2,416	219	163	170	159	711	160	160
苦情計	2,988	2,020	1,597	6,605	543	365	383	313	1,604	337	337	
相談・照会の内容	債務整理等	2,238	1,779	1,275	5,292	203	256	176	216	851	248	248
	金利	674	278	157	1,109	31	30	18	16	95	30	30
	相談先	593	333	236	1,162	75	69	80	68	292	85	85
	登録確認(無登録の疑いあり)	9,499	8,038	7,314	24,851	1,633	1,524	1,228	1,465	5,850	1,054	1,054
	制度改正要望	115	58	35	208	19	60	21	6	106	12	12
	法令等解釈	1,913	1,411	1,186	4,510	234	247	208	246	935	185	185
	その他	11,823	7,578	5,875	25,276	1,343	1,442	1,123	1,166	5,074	1,165	1,165
相談・照会計	26,855	19,475	16,078	62,408	3,538	3,628	2,854	3,183	13,203	2,779	2,779	

(注)件数については、その内容が複数にわたる場合でも延べで計上せず、主なものを1件として計上。

## (2) 受付先別

区 分	平成24年度				平成25年度				平成26年度				平成27度(4月～6月分)				
	金融庁	財務局	都道府県	計	金融庁	財務局	都道府県	計	金融庁	財務局	都道府県	計	金融庁	財務局	都道府県	計	
苦情等受付件数	1,158	5,933	10,638	17,729	1,320	4,605	9,302	15,227	1,550	4,536	8,721	14,807	300	970	1,846	3,116	
うち無登録業者に係るもの	206	1,074	5,014	6,294	320	937	5,019	6,276	659	1,025	4,536	6,220	157	189	812	1,158	
苦情の内容	取立て行為	17	107	199	323	19	90	180	289	7	86	132	225	0	18	23	41
	契約内容	1	22	119	142	4	13	78	95	3	21	81	105	3	2	31	36
	金利	1	17	74	92	1	3	44	48	0	2	45	47	0	2	10	12
	年金担保	1	0	2	3	0	0	2	2	0	0	5	5	0	0	0	0
	帳簿の開示	2	111	108	221	0	79	90	169	0	52	66	118	0	7	18	25
	過剰貸付け	0	1	5	6	0	2	1	3	0	0	7	7	0	1	0	1
	行政当局詐称、登録業者詐称	0	14	140	154	0	9	144	153	0	6	251	257	0	1	28	29
	保証契約	1	4	6	11	1	1	23	25	0	2	27	29	0	0	12	12
	広告・勧誘(詐称以外)	4	7	38	49	17	12	22	51	42	26	32	100	5	5	11	21
その他	20	280	298	598	40	265	447	752	17	220	474	711	1	69	90	160	
苦情計	47	563	989	1,599	82	474	1,031	1,587	69	415	1,120	1,604	9	105	223	337	
相談・照会の内容	債務整理等	43	54	1,180	1,277	18	67	923	1,008	4	46	801	851	2	10	236	248
	金利	45	34	79	158	26	23	47	96	32	19	44	95	13	4	13	30
	相談先	44	71	122	237	72	103	137	312	35	129	128	292	3	39	43	85
	登録確認(無登録の疑いあり)	129	2,470	4,744	7,343	168	1,959	4,377	6,504	198	1,886	3,766	5,850	29	332	693	1,054
	制度改正要望	32	2	1	35	32	6	2	40	105	0	1	106	10	2	0	12
	法令等解釈	297	332	557	1,186	215	300	527	1,042	146	269	520	935	17	47	121	185
	その他	521	2,407	2,966	5,894	707	1,673	2,258	4,638	961	1,772	2,341	5,074	217	431	517	1,165
相談・照会計	1,111	5,370	9,649	16,130	1,238	4,131	8,271	13,640	1,481	4,121	7,601	13,203	291	865	1,623	2,779	