

(2)平成20年4月末以降の推移

| | 平成20年4月末 | 平成20年5月末 | 平成20年6月末 | 平成20年7月末 | 平成20年8月末 | 平成20年9月末 | 平成20年10月末 | 平成20年11月末 | 平成20年12月末 | 平成21年1月末 | 平成21年2月末 | 平成21年3月末 |
|----------|----------|----------|----------|----------|----------|----------|-----------|-----------|-----------|----------|----------|----------|
| 財務局登録業者 | 574 | 569 | 558 | 545 | 541 | 537 | 519 | 508 | 500 | 487 | 479 | 473 |
| 都道府県登録業者 | 8,278 | 7,971 | 7,714 | 7,431 | 7,214 | 7,027 | 6,837 | 6,632 | 6,441 | 6,213 | 5,998 | 5,705 |
| 合計 | 8,852 | 8,540 | 8,272 | 7,976 | 7,755 | 7,564 | 7,356 | 7,140 | 6,941 | 6,700 | 6,477 | 6,178 |

| | 平成21年4月末 | 平成21年5月末 | 平成21年6月末 | 平成21年7月末 | 平成21年8月末 | 平成21年9月末 | 平成21年10月末 | 平成21年11月末 | 平成21年12月末 | 平成22年1月末 | 平成22年2月末 | 平成22年3月末 |
|----------|----------|----------|----------|----------|----------|----------|-----------|-----------|-----------|----------|----------|----------|
| 財務局登録業者 | 462 | 447 | 442 | 432 | 431 | 434 | 428 | 424 | 424 | 421 | 420 | 409 |
| 都道府県登録業者 | 5,432 | 5,293 | 5,036 | 4,799 | 4,634 | 4,475 | 4,324 | 4,200 | 4,053 | 3,953 | 3,834 | 3,648 |
| 合計 | 5,894 | 5,740 | 5,478 | 5,231 | 5,065 | 4,909 | 4,752 | 4,624 | 4,477 | 4,374 | 4,254 | 4,057 |

| | 平成22年4月末 | 平成22年5月末 | 平成22年6月末 | 平成22年7月末 | 平成22年8月末 | 平成22年9月末 | 平成22年10月末 | 平成22年11月末 | 平成22年12月末 | 平成23年1月末 | 平成23年2月末 | 平成23年3月末 |
|----------|----------|----------|----------|----------|----------|----------|-----------|-----------|-----------|----------|----------|----------|
| 財務局登録業者 | 404 | 395 | 386 | 378 | 374 | 373 | 363 | 360 | 359 | 357 | 354 | 349 |
| 都道府県登録業者 | 3,503 | 3,363 | 2,927 | 2,672 | 2,574 | 2,455 | 2,377 | 2,341 | 2,318 | 2,285 | 2,260 | 2,240 |
| 合計 | 3,907 | 3,758 | 3,313 | 3,050 | 2,948 | 2,828 | 2,740 | 2,701 | 2,677 | 2,642 | 2,614 | 2,589 |

| | 平成23年4月末 | 平成23年5月末 | 平成23年6月末 | 平成23年7月末 | 平成23年8月末 | 平成23年9月末 | 平成23年10月末 | 平成23年11月末 | 平成23年12月末 | 平成24年1月末 | 平成24年2月末 | 平成24年3月末 |
|----------|----------|----------|----------|----------|----------|----------|-----------|-----------|-----------|----------|----------|----------|
| 財務局登録業者 | 345 | 343 | 344 | 340 | 338 | 338 | 337 | 333 | 334 | 332 | 331 | 330 |
| 都道府県登録業者 | 2,215 | 2,192 | 2,169 | 2,157 | 2,144 | 2,117 | 2,095 | 2,090 | 2,071 | 2,058 | 2,040 | 2,020 |
| 合計 | 2,560 | 2,535 | 2,513 | 2,497 | 2,482 | 2,455 | 2,432 | 2,423 | 2,405 | 2,390 | 2,371 | 2,350 |

| | 平成24年4月末 | 平成24年5月末 | 平成24年6月末 | 平成24年7月末 | 平成24年8月末 | 平成24年9月末 | 平成24年10月末 | 平成24年11月末 | 平成24年12月末 | 平成25年1月末 | 平成25年2月末 | 平成25年3月末 |
|----------|----------|----------|----------|----------|----------|----------|-----------|-----------|-----------|----------|----------|----------|
| 財務局登録業者 | 326 | 326 | 327 | 325 | 324 | 323 | 320 | 319 | 320 | 319 | 317 | 315 |
| 都道府県登録業者 | 2,002 | 1,990 | 1,988 | 1,975 | 1,969 | 1,957 | 1,938 | 1,937 | 1,936 | 1,926 | 1,924 | 1,902 |
| 合計 | 2,328 | 2,316 | 2,315 | 2,300 | 2,293 | 2,280 | 2,258 | 2,256 | 2,256 | 2,245 | 2,241 | 2,217 |

| | 平成25年4月末 | 平成25年5月末 | 平成25年6月末 | 平成25年7月末 | 平成25年8月末 | 平成25年9月末 | 平成25年10月末 | 平成25年11月末 | 平成25年12月末 | 平成26年1月末 | 平成26年2月末 | 平成26年3月末 |
|----------|----------|----------|----------|----------|----------|----------|-----------|-----------|-----------|----------|----------|----------|
| 財務局登録業者 | 314 | 313 | 312 | 308 | 308 | 308 | 306 | 304 | 303 | 303 | 302 | 302 |
| 都道府県登録業者 | 1,881 | 1,878 | 1,866 | 1,861 | 1,858 | 1,852 | 1,846 | 1,845 | 1,841 | 1,833 | 1,821 | 1,811 |
| 合計 | 2,195 | 2,191 | 2,178 | 2,169 | 2,166 | 2,160 | 2,152 | 2,149 | 2,144 | 2,136 | 2,123 | 2,113 |

| | 平成26年4月末 | 平成26年5月末 | 平成26年6月末 | 平成26年7月末 | 平成26年8月末 | 平成26年9月末 | 平成26年10月末 | 平成26年11月末 | 平成26年12月末 | 平成27年1月末 | 平成27年2月末 | 平成27年3月末 |
|----------|----------|----------|----------|----------|----------|----------|-----------|-----------|-----------|----------|----------|----------|
| 財務局登録業者 | 300 | 300 | 302 | 302 | 301 | 301 | 302 | 302 | 303 | 301 | 301 | 299 |
| 都道府県登録業者 | 1,803 | 1,795 | 1,787 | 1,785 | 1,787 | 1,775 | 1,762 | 1,759 | 1,756 | 1,737 | 1,723 | 1,712 |
| 合計 | 2,103 | 2,095 | 2,089 | 2,087 | 2,088 | 2,076 | 2,064 | 2,061 | 2,059 | 2,038 | 2,024 | 2,011 |

| | 平成27年4月末 | 平成27年5月末 | 平成27年6月末 | 平成27年7月末 | 平成27年8月末 | 平成27年9月末 | 平成27年10月末 | 平成27年11月末 | 平成27年12月末 | 平成28年1月末 | 平成28年2月末 | 平成28年3月末 |
|----------|----------|----------|----------|----------|----------|----------|-----------|-----------|-----------|----------|----------|----------|
| 財務局登録業者 | 297 | 296 | 296 | 293 | 294 | 294 | 293 | 292 | 291 | 290 | 290 | 292 |
| 都道府県登録業者 | 1,700 | 1,699 | 1,691 | 1,686 | 1,676 | 1,665 | 1,662 | 1,662 | 1,649 | 1,647 | 1,642 | 1,634 |
| 合計 | 1,997 | 1,995 | 1,987 | 1,979 | 1,970 | 1,959 | 1,955 | 1,954 | 1,940 | 1,937 | 1,932 | 1,926 |

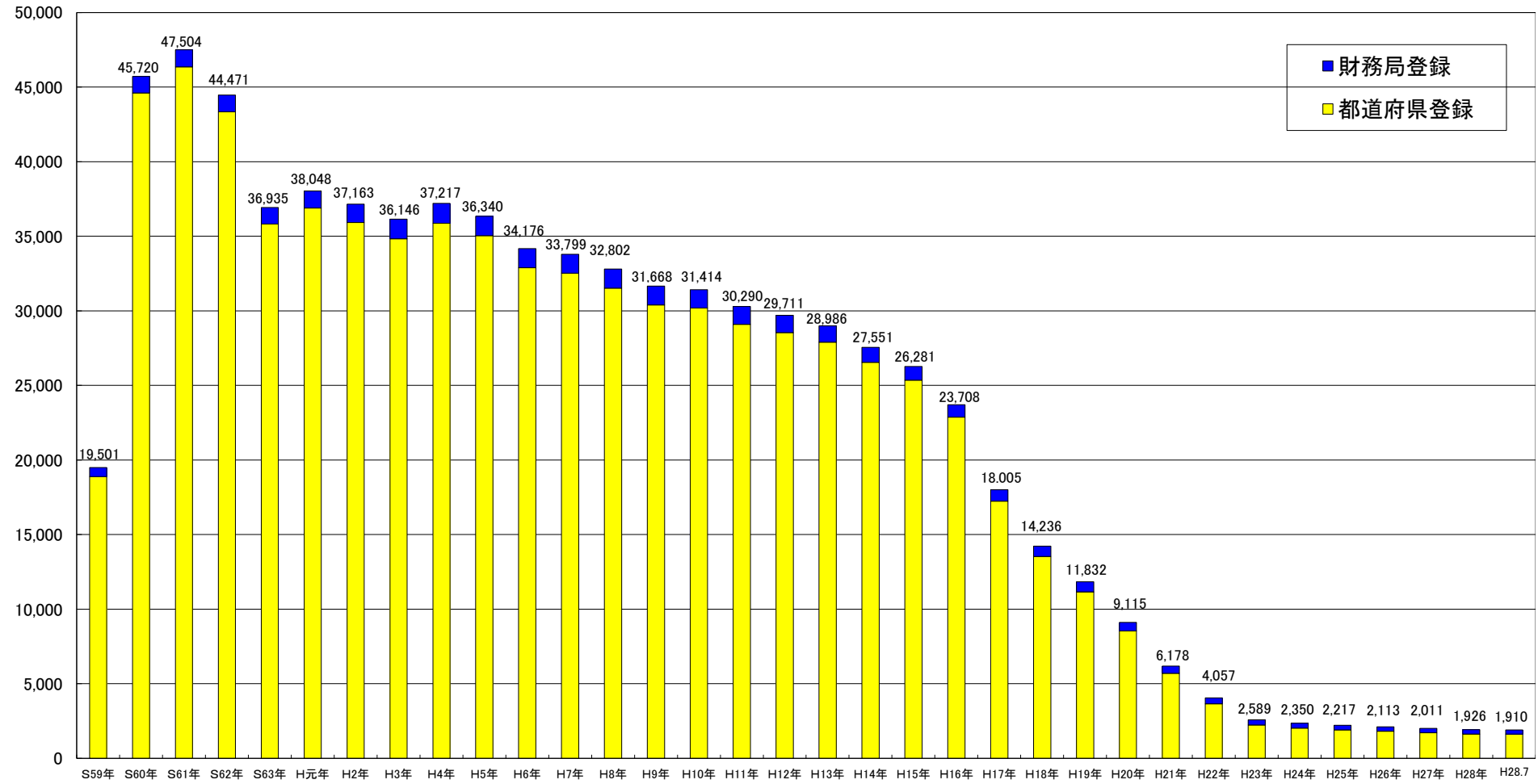
| | 平成28年4月末 | 平成28年5月末 | 平成28年6月末 | 平成28年7月末 |
|----------|----------|----------|----------|----------|
| 財務局登録業者 | 292 | 291 | 290 | 290 |
| 都道府県登録業者 | 1,624 | 1,621 | 1,615 | 1,620 |
| 合計 | 1,916 | 1,912 | 1,905 | 1,910 |

(3) 財務局、都道府県別(平成28年7月末)

| | |
|---------|-----|
| 関東財務局 | 137 |
| 東京都 | 571 |
| 神奈川県 | 48 |
| 埼玉県 | 33 |
| 千葉県 | 24 |
| 山梨県 | 8 |
| 栃木県 | 8 |
| 茨城県 | 8 |
| 群馬県 | 12 |
| 新潟県 | 8 |
| 長野県 | 6 |
| 小計 | 726 |
| 関東管内合計 | 863 |
| 近畿財務局 | 38 |
| 大阪府 | 163 |
| 京都府 | 35 |
| 兵庫県 | 51 |
| 奈良県 | 8 |
| 和歌山県 | 8 |
| 滋賀県 | 5 |
| 小計 | 270 |
| 近畿管内合計 | 308 |
| 北海道財務局 | 5 |
| 北海道 | 43 |
| 小計 | 43 |
| 北海道管内合計 | 48 |
| 東北財務局 | 22 |
| 宮城県 | 33 |
| 岩手県 | 6 |
| 福島県 | 3 |
| 秋田県 | 11 |
| 青森県 | 8 |
| 山形県 | 4 |
| 小計 | 65 |
| 東北管内合計 | 87 |
| 東海財務局 | 22 |
| 愛知県 | 64 |
| 静岡県 | 34 |
| 三重県 | 19 |
| 岐阜県 | 11 |
| 小計 | 128 |
| 東海管内合計 | 150 |

| | |
|---------|-------|
| 北陸財務局 | 7 |
| 富山県 | 12 |
| 石川県 | 7 |
| 福井県 | 9 |
| 小計 | 28 |
| 北陸管内合計 | 35 |
| 中国財務局 | 17 |
| 広島県 | 31 |
| 山口県 | 20 |
| 岡山県 | 27 |
| 鳥取県 | 4 |
| 島根県 | 2 |
| 小計 | 84 |
| 中国管内合計 | 101 |
| 四国財務局 | 12 |
| 香川県 | 6 |
| 徳島県 | 7 |
| 愛媛県 | 21 |
| 高知県 | 14 |
| 小計 | 48 |
| 四国管内合計 | 60 |
| 九州財務局 | 11 |
| 熊本県 | 17 |
| 大分県 | 8 |
| 宮崎県 | 11 |
| 鹿児島県 | 14 |
| 小計 | 50 |
| 九州管内合計 | 61 |
| 福岡財務支局 | 16 |
| 福岡県 | 97 |
| 佐賀県 | 7 |
| 長崎県 | 20 |
| 小計 | 124 |
| 福岡管内合計 | 140 |
| 沖縄総合事務局 | 3 |
| 沖縄県 | 54 |
| 小計 | 54 |
| 沖縄管内合計 | 57 |
| 財務局計 | 290 |
| 都道府県計 | 1,620 |
| 総合計 | 1,910 |

(参考1)貸金業者数の長期的な推移



| | S59年 | S60年 | S61年 | S62年 | S63年 | H元年 | H2年 | H3年 | H4年 | H5年 | H6年 | H7年 | H8年 | H9年 | H10年 | H11年 | H12年 | H13年 | H14年 | H15年 | H16年 | H17年 | H18年 | H19年 | H20年 | H21年 | H22年 | H23年 | H24年 | H25年 | H26年 | H27年 | H28年 | H28.7 |
|--------|--------|--------|--------|--------|--------|--------|--------|--------|--------|--------|--------|--------|--------|--------|--------|--------|--------|--------|--------|--------|--------|--------|--------|--------|-------|-------|-------|-------|-------|-------|-------|-------|-------|-------|
| 都道府県登録 | 18,882 | 44,607 | 46,357 | 43,352 | 35,821 | 36,898 | 35,934 | 34,841 | 35,879 | 35,034 | 32,900 | 32,526 | 31,521 | 30,400 | 30,186 | 29,095 | 28,543 | 27,896 | 26,551 | 25,352 | 22,869 | 17,243 | 13,534 | 11,168 | 8,535 | 5,705 | 3,648 | 2,240 | 2,020 | 1,902 | 1,811 | 1,712 | 1,634 | 1,620 |
| 財務局登録 | 619 | 1,113 | 1,147 | 1,119 | 1,114 | 1,150 | 1,229 | 1,305 | 1,338 | 1,306 | 1,276 | 1,273 | 1,281 | 1,268 | 1,228 | 1,195 | 1,168 | 1,090 | 1,000 | 929 | 839 | 762 | 702 | 664 | 580 | 473 | 409 | 349 | 330 | 315 | 302 | 299 | 292 | 290 |
| 合計 | 19,501 | 45,720 | 47,504 | 44,471 | 36,935 | 38,048 | 37,163 | 36,146 | 37,217 | 36,340 | 34,176 | 33,799 | 32,802 | 31,668 | 31,414 | 30,290 | 29,711 | 28,986 | 27,551 | 26,281 | 23,708 | 18,005 | 14,236 | 11,832 | 9,115 | 6,178 | 4,057 | 2,589 | 2,350 | 2,217 | 2,113 | 2,011 | 1,926 | 1,910 |

(注) H28年までの業者数は、いずれも各3月末の数値。

7. 貸金業者の行政処分件数の推移

(単位:件)

| | | | 平成17年度 | 平成18年度 | 平成19年度 | 平成20年度 | 平成21年度 | 平成22年度 | 平成23年度 | 平成24年度 | 平成25年度 | 平成26年度 | 平成27年度 | 平成28年度 | | |
|----------------|-------|---|--------|--------|--------|--------|--------|--------|--------|--------|--------|--------|--------|--------|------|---|
| | | | | | | | | | | | | | | | 4~6月 | 計 |
| 財務局登録 貸金業者 | 処分事由 | 業務改善 (法第24条の6の3) | - | - | 0 | 7 | 1 | 0 | 1 | 0 | 0 | 0 | 0 | 0 | 0 | 0 |
| | | 業務停止 (旧規制法第36条、法第24条の6の4) | 5 | 14 | 1 | 3 | 1 | 0 | 0 | 0 | 0 | 0 | 0 | 0 | 0 | 0 |
| | | 登録取消し (旧規制法第37条、法第24条の6の4、法第24条の6の5) | 0 | 2 | 1 | 2 | 0 | 1 | 0 | 0 | 0 | 0 | 0 | 0 | 0 | 0 |
| | | 所在不明者の登録取消し (旧規制法第38条、法第24条の6の6) | 0 | 0 | 0 | 0 | 0 | 0 | 0 | 0 | 0 | 0 | 0 | 0 | 0 | 0 |
| | 処分件数計 | | 5 | 16 | 2 | 12 | 2 | 1 | 1 | 0 | 0 | 0 | 0 | 0 | 0 | 0 |
| 都道府県登録 貸金業者 | 処分事由 | 業務改善 (法第24条の6の3) | - | - | 0 | 19 | 18 | 9 | 4 | 4 | 6 | 4 | 5 | 0 | 0 | |
| | | 業務停止 (旧規制法第36条、法第24条の6の4) | 604 | 169 | 81 | 83 | 45 | 27 | 16 | 10 | 12 | 4 | 7 | 0 | 0 | |
| | | 登録取消し (旧規制法第37条、法第24条の6の4、法第24条の6の5) | 514 | 322 | 280 | 194 | 131 | 55 | 19 | 3 | 6 | 4 | 2 | 0 | 0 | |
| | | 所在不明者の登録取消し (旧規制法第38条、法第24条の6の6) | 473 | 154 | 144 | 151 | 47 | 6 | 2 | 2 | 0 | 0 | 2 | 0 | 0 | |
| | 処分件数計 | | 1,591 | 645 | 505 | 447 | 241 | 97 | 41 | 19 | 24 | 12 | 16 | 0 | 0 | |
| 計 | 処分事由 | 業務改善 (法第24条の6の3) | - | - | 0 | 26 | 19 | 9 | 5 | 4 | 6 | 4 | 5 | 0 | 0 | |
| | | 業務停止 (旧規制法第36条、法第24条の6の4) | 609 | 183 | 82 | 86 | 46 | 27 | 16 | 10 | 12 | 4 | 7 | 0 | 0 | |
| | | 登録取消し (旧規制法第37条、法第24条の6の4、法第24条の6の5) | 514 | 324 | 281 | 196 | 131 | 56 | 19 | 3 | 6 | 4 | 2 | 0 | 0 | |
| | | 所在不明者の登録取消し (旧規制法第38条、法第24条の6の6) | 473 | 154 | 144 | 151 | 47 | 6 | 2 | 2 | 0 | 0 | 2 | 0 | 0 | |
| | 処分件数計 | | 1,596 | 661 | 507 | 459 | 243 | 98 | 42 | 19 | 24 | 12 | 16 | 0 | 0 | |

(注) 表中の「旧規制法」とは、貸金業の規制等に関する法律のことであり、「法」とは貸金業法のことである。

8. 金融庁・財務局・都道府県に寄せられた貸金業者に係る苦情等(苦情、相談・照会)件数

(1)内容別

| 区 分 | 平成23年度 | 平成24年度 | 平成25年度 | 平成26年度 | 平成27年度 | | | | | 平成28年度 | | |
|--------------|----------------|--------|--------|--------|--------|-------|--------|-------|--------|--------|-------|-------|
| | 計 | 計 | 計 | 計 | 4～6月 | 7～9月 | 10～12月 | 1～3月 | 計 | 4～6月 | 計 | |
| 苦情等受付件数 | 21,495 | 17,675 | 15,227 | 14,807 | 3,117 | 2,918 | 2,720 | 2,894 | 11,649 | 2,999 | 2,999 | |
| うち無登録業者に係るもの | 7,006 | 6,290 | 6,276 | 6,220 | 1,159 | 1,100 | 1,077 | 1,121 | 4,457 | 1,258 | 1,258 | |
| 苦情の内容 | 取立て行為 | 385 | 322 | 289 | 225 | 41 | 36 | 68 | 50 | 195 | 54 | 54 |
| | 契約内容 | 178 | 142 | 95 | 105 | 36 | 18 | 22 | 31 | 107 | 37 | 37 |
| | 金利 | 131 | 92 | 48 | 47 | 12 | 7 | 15 | 12 | 46 | 9 | 9 |
| | 年金担保 | 9 | 3 | 2 | 5 | 0 | 2 | 2 | 2 | 6 | 0 | 0 |
| | 帳簿の開示 | 421 | 220 | 169 | 118 | 25 | 13 | 12 | 12 | 62 | 23 | 23 |
| | 過剰貸付け | 15 | 6 | 3 | 7 | 1 | 2 | 0 | 2 | 5 | 3 | 3 |
| | 行政当局詐称、登録業者詐称 | 58 | 154 | 153 | 257 | 29 | 8 | 5 | 7 | 49 | 7 | 7 |
| | 保証契約 | 31 | 11 | 25 | 29 | 12 | 5 | 1 | 7 | 25 | 4 | 4 |
| | 広告・勧誘(詐称以外) | 33 | 49 | 51 | 100 | 22 | 22 | 13 | 8 | 65 | 8 | 8 |
| | その他 | 759 | 598 | 752 | 711 | 160 | 111 | 117 | 88 | 476 | 90 | 90 |
| 苦情計 | 2,020 | 1,597 | 1,587 | 1,604 | 338 | 224 | 255 | 219 | 1,036 | 235 | 235 | |
| 相談・照会の内容 | 債務整理等 | 1,779 | 1,275 | 1,008 | 851 | 248 | 213 | 236 | 285 | 982 | 288 | 288 |
| | 金利 | 278 | 157 | 96 | 95 | 30 | 27 | 36 | 20 | 113 | 14 | 14 |
| | 相談先 | 333 | 236 | 312 | 292 | 85 | 96 | 85 | 49 | 315 | 55 | 55 |
| | 登録確認(無登録の疑いあり) | 8,038 | 7,314 | 6,504 | 5,850 | 1,054 | 1,031 | 934 | 1,003 | 4,022 | 1,132 | 1,132 |
| | 制度改正要望 | 58 | 35 | 40 | 106 | 12 | 6 | 1 | 0 | 19 | 10 | 10 |
| | 法令等解釈 | 1,411 | 1,186 | 1,042 | 935 | 185 | 168 | 143 | 177 | 673 | 140 | 140 |
| | その他 | 7,578 | 5,875 | 4,638 | 5,074 | 1,165 | 1,153 | 1,030 | 1,141 | 4,489 | 1,125 | 1,125 |
| 相談・照会計 | 19,475 | 16,078 | 13,640 | 13,203 | 2,779 | 2,694 | 2,465 | 2,675 | 10,613 | 2,764 | 2,764 | |

(注)件数については、その内容が複数にわたる場合でも延べで計上せず、主なものを1件として計上。

(2) 受付先別

| 区 分 | 平成25年度 | | | | 平成26年度 | | | | 平成27年度 | | | | 平成28年度(4~6月分) | | | | |
|--------------|----------------|-------|-------|--------|--------|-------|-------|--------|--------|-------|-------|--------|---------------|-----|-------|-------|-------|
| | 金融庁 | 財務局 | 都道府県 | 計 | 金融庁 | 財務局 | 都道府県 | 計 | 金融庁 | 財務局 | 都道府県 | 計 | 金融庁 | 財務局 | 都道府県 | 計 | |
| 苦情等受付件数 | 1,320 | 4,605 | 9,302 | 15,227 | 1,550 | 4,536 | 8,721 | 14,807 | 1,142 | 3,575 | 6,932 | 11,649 | 293 | 932 | 1,774 | 2,999 | |
| うち無登録業者に係るもの | 320 | 937 | 5,019 | 6,276 | 659 | 1,025 | 4,536 | 6,220 | 637 | 752 | 3,068 | 4,457 | 203 | 166 | 889 | 1,258 | |
| 苦情の内容 | 取立て行為 | 19 | 90 | 180 | 289 | 7 | 86 | 132 | 225 | 2 | 75 | 118 | 195 | 1 | 22 | 31 | 54 |
| | 契約内容 | 4 | 13 | 78 | 95 | 3 | 21 | 81 | 105 | 3 | 7 | 97 | 107 | 0 | 3 | 34 | 37 |
| | 金利 | 1 | 3 | 44 | 48 | 0 | 2 | 45 | 47 | 1 | 4 | 41 | 46 | 0 | 0 | 9 | 9 |
| | 年金担保 | 0 | 0 | 2 | 2 | 0 | 0 | 5 | 5 | 0 | 0 | 6 | 6 | 0 | 0 | 0 | 0 |
| | 帳簿の開示 | 0 | 79 | 90 | 169 | 0 | 52 | 66 | 118 | 1 | 17 | 44 | 62 | 0 | 11 | 12 | 23 |
| | 過剰貸付け | 0 | 2 | 1 | 3 | 0 | 0 | 7 | 7 | 0 | 2 | 3 | 5 | 0 | 1 | 2 | 3 |
| | 行政当局詐称、登録業者詐称 | 0 | 9 | 144 | 153 | 0 | 6 | 251 | 257 | 0 | 4 | 45 | 49 | 0 | 5 | 2 | 7 |
| | 保証契約 | 1 | 1 | 23 | 25 | 0 | 2 | 27 | 29 | 0 | 0 | 25 | 25 | 0 | 0 | 4 | 4 |
| | 広告・勧誘(詐称以外) | 17 | 12 | 22 | 51 | 42 | 26 | 32 | 100 | 5 | 18 | 42 | 65 | 3 | 2 | 3 | 8 |
| | その他 | 40 | 265 | 447 | 752 | 17 | 220 | 474 | 711 | 13 | 163 | 300 | 476 | 3 | 20 | 67 | 90 |
| 苦情計 | 82 | 474 | 1,031 | 1,587 | 69 | 415 | 1,120 | 1,604 | 25 | 290 | 721 | 1,036 | 7 | 64 | 164 | 235 | |
| 相談・照会の内容 | 債務整理等 | 18 | 67 | 923 | 1,008 | 4 | 46 | 801 | 851 | 3 | 40 | 939 | 982 | 0 | 40 | 248 | 288 |
| | 金利 | 26 | 23 | 47 | 96 | 32 | 19 | 44 | 95 | 38 | 36 | 39 | 113 | 5 | 3 | 6 | 14 |
| | 相談先 | 72 | 103 | 137 | 312 | 35 | 129 | 128 | 292 | 11 | 117 | 187 | 315 | 4 | 23 | 28 | 55 |
| | 登録確認(無登録の疑いあり) | 168 | 1,959 | 4,377 | 6,504 | 198 | 1,886 | 3,766 | 5,850 | 123 | 1,270 | 2,629 | 4,022 | 42 | 317 | 773 | 1,132 |
| | 制度改正要望 | 32 | 6 | 2 | 40 | 105 | 0 | 1 | 106 | 13 | 5 | 1 | 19 | 8 | 1 | 1 | 10 |
| | 法令等解釈 | 215 | 300 | 527 | 1,042 | 146 | 269 | 520 | 935 | 109 | 134 | 430 | 673 | 23 | 21 | 96 | 140 |
| | その他 | 707 | 1,673 | 2,258 | 4,638 | 961 | 1,772 | 2,341 | 5,074 | 820 | 1,683 | 1,986 | 4,489 | 204 | 463 | 458 | 1,125 |
| 相談・照会計 | 1,238 | 4,131 | 8,271 | 13,640 | 1,481 | 4,121 | 7,601 | 13,203 | 1,117 | 3,285 | 6,211 | 10,613 | 286 | 868 | 1,610 | 2,764 | |