

## (2)平成20年4月末以降の推移

|          | 平成20年4月末 | 平成20年5月末 | 平成20年6月末 | 平成20年7月末 | 平成20年8月末 | 平成20年9月末 | 平成20年10月末 | 平成20年11月末 | 平成20年12月末 | 平成21年1月末 | 平成21年2月末 | 平成21年3月末 |
|----------|----------|----------|----------|----------|----------|----------|-----------|-----------|-----------|----------|----------|----------|
| 財務局登録業者  | 574      | 569      | 558      | 545      | 541      | 537      | 519       | 508       | 500       | 487      | 479      | 473      |
| 都道府県登録業者 | 8,278    | 7,971    | 7,714    | 7,431    | 7,214    | 7,027    | 6,837     | 6,632     | 6,441     | 6,213    | 5,998    | 5,705    |
| 合計       | 8,852    | 8,540    | 8,272    | 7,976    | 7,755    | 7,564    | 7,356     | 7,140     | 6,941     | 6,700    | 6,477    | 6,178    |

|          | 平成21年4月末 | 平成21年5月末 | 平成21年6月末 | 平成21年7月末 | 平成21年8月末 | 平成21年9月末 | 平成21年10月末 | 平成21年11月末 | 平成21年12月末 | 平成22年1月末 | 平成22年2月末 | 平成22年3月末 |
|----------|----------|----------|----------|----------|----------|----------|-----------|-----------|-----------|----------|----------|----------|
| 財務局登録業者  | 462      | 447      | 442      | 432      | 431      | 434      | 428       | 424       | 424       | 421      | 420      | 409      |
| 都道府県登録業者 | 5,432    | 5,293    | 5,036    | 4,799    | 4,634    | 4,475    | 4,324     | 4,200     | 4,053     | 3,953    | 3,834    | 3,648    |
| 合計       | 5,894    | 5,740    | 5,478    | 5,231    | 5,065    | 4,909    | 4,752     | 4,624     | 4,477     | 4,374    | 4,254    | 4,057    |

|          | 平成22年4月末 | 平成22年5月末 | 平成22年6月末 | 平成22年7月末 | 平成22年8月末 | 平成22年9月末 | 平成22年10月末 | 平成22年11月末 | 平成22年12月末 | 平成23年1月末 | 平成23年2月末 | 平成23年3月末 |
|----------|----------|----------|----------|----------|----------|----------|-----------|-----------|-----------|----------|----------|----------|
| 財務局登録業者  | 404      | 395      | 386      | 378      | 374      | 373      | 363       | 360       | 359       | 357      | 354      | 349      |
| 都道府県登録業者 | 3,503    | 3,363    | 2,927    | 2,672    | 2,574    | 2,455    | 2,377     | 2,341     | 2,318     | 2,285    | 2,260    | 2,240    |
| 合計       | 3,907    | 3,758    | 3,313    | 3,050    | 2,948    | 2,828    | 2,740     | 2,701     | 2,677     | 2,642    | 2,614    | 2,589    |

|          | 平成23年4月末 | 平成23年5月末 | 平成23年6月末 | 平成23年7月末 | 平成23年8月末 | 平成23年9月末 | 平成23年10月末 | 平成23年11月末 | 平成23年12月末 | 平成24年1月末 | 平成24年2月末 | 平成24年3月末 |
|----------|----------|----------|----------|----------|----------|----------|-----------|-----------|-----------|----------|----------|----------|
| 財務局登録業者  | 345      | 343      | 344      | 340      | 338      | 338      | 337       | 333       | 334       | 332      | 331      | 330      |
| 都道府県登録業者 | 2,215    | 2,192    | 2,169    | 2,157    | 2,144    | 2,117    | 2,095     | 2,090     | 2,071     | 2,058    | 2,040    | 2,020    |
| 合計       | 2,560    | 2,535    | 2,513    | 2,497    | 2,482    | 2,455    | 2,432     | 2,423     | 2,405     | 2,390    | 2,371    | 2,350    |

|          | 平成24年4月末 | 平成24年5月末 | 平成24年6月末 | 平成24年7月末 | 平成24年8月末 | 平成24年9月末 | 平成24年10月末 | 平成24年11月末 | 平成24年12月末 | 平成25年1月末 | 平成25年2月末 | 平成25年3月末 |
|----------|----------|----------|----------|----------|----------|----------|-----------|-----------|-----------|----------|----------|----------|
| 財務局登録業者  | 326      | 326      | 327      | 325      | 324      | 323      | 320       | 319       | 320       | 319      | 317      | 315      |
| 都道府県登録業者 | 2,002    | 1,990    | 1,988    | 1,975    | 1,969    | 1,957    | 1,938     | 1,937     | 1,936     | 1,926    | 1,924    | 1,902    |
| 合計       | 2,328    | 2,316    | 2,315    | 2,300    | 2,293    | 2,280    | 2,258     | 2,256     | 2,256     | 2,245    | 2,241    | 2,217    |

|          | 平成25年4月末 | 平成25年5月末 | 平成25年6月末 | 平成25年7月末 | 平成25年8月末 | 平成25年9月末 | 平成25年10月末 | 平成25年11月末 | 平成25年12月末 | 平成26年1月末 | 平成26年2月末 | 平成26年3月末 |
|----------|----------|----------|----------|----------|----------|----------|-----------|-----------|-----------|----------|----------|----------|
| 財務局登録業者  | 314      | 313      | 312      | 308      | 308      | 308      | 306       | 304       | 303       | 303      | 302      | 302      |
| 都道府県登録業者 | 1,881    | 1,878    | 1,866    | 1,861    | 1,858    | 1,852    | 1,846     | 1,845     | 1,841     | 1,833    | 1,821    | 1,811    |
| 合計       | 2,195    | 2,191    | 2,178    | 2,169    | 2,166    | 2,160    | 2,152     | 2,149     | 2,144     | 2,136    | 2,123    | 2,113    |

|          | 平成26年4月末 | 平成26年5月末 | 平成26年6月末 | 平成26年7月末 | 平成26年8月末 | 平成26年9月末 | 平成26年10月末 | 平成26年11月末 | 平成26年12月末 | 平成27年1月末 | 平成27年2月末 | 平成27年3月末 |
|----------|----------|----------|----------|----------|----------|----------|-----------|-----------|-----------|----------|----------|----------|
| 財務局登録業者  | 300      | 300      | 302      | 302      | 301      | 301      | 302       | 302       | 303       | 301      | 301      | 299      |
| 都道府県登録業者 | 1,803    | 1,795    | 1,787    | 1,785    | 1,787    | 1,775    | 1,762     | 1,759     | 1,756     | 1,737    | 1,723    | 1,712    |
| 合計       | 2,103    | 2,095    | 2,089    | 2,087    | 2,088    | 2,076    | 2,064     | 2,061     | 2,059     | 2,038    | 2,024    | 2,011    |

|          | 平成27年4月末 | 平成27年5月末 | 平成27年6月末 | 平成27年7月末 | 平成27年8月末 | 平成27年9月末 | 平成27年10月末 | 平成27年11月末 | 平成27年12月末 | 平成28年1月末 | 平成28年2月末 | 平成28年3月末 |
|----------|----------|----------|----------|----------|----------|----------|-----------|-----------|-----------|----------|----------|----------|
| 財務局登録業者  | 297      | 296      | 296      | 293      | 294      | 294      | 293       | 292       | 291       | 290      | 290      | 292      |
| 都道府県登録業者 | 1,700    | 1,699    | 1,691    | 1,686    | 1,676    | 1,665    | 1,662     | 1,662     | 1,649     | 1,647    | 1,642    | 1,634    |
| 合計       | 1,997    | 1,995    | 1,987    | 1,979    | 1,970    | 1,959    | 1,955     | 1,954     | 1,940     | 1,937    | 1,932    | 1,926    |

|          | 平成28年4月末 | 平成28年5月末 | 平成28年6月末 | 平成28年7月末 | 平成28年8月末 | 平成28年9月末 | 平成28年10月末 | 平成28年11月末 | 平成28年12月末 | 平成29年1月末 | 平成29年2月末 | 平成29年3月末 |
|----------|----------|----------|----------|----------|----------|----------|-----------|-----------|-----------|----------|----------|----------|
| 財務局登録業者  | 292      | 291      | 290      | 290      | 289      | 289      | 286       | 286       | 286       | 285      | 284      | 285      |
| 都道府県登録業者 | 1,624    | 1,621    | 1,615    | 1,620    | 1,616    | 1,605    | 1,600     | 1,603     | 1,590     | 1,585    | 1,587    | 1,580    |
| 合計       | 1,916    | 1,912    | 1,905    | 1,910    | 1,905    | 1,894    | 1,886     | 1,889     | 1,876     | 1,870    | 1,871    | 1,865    |

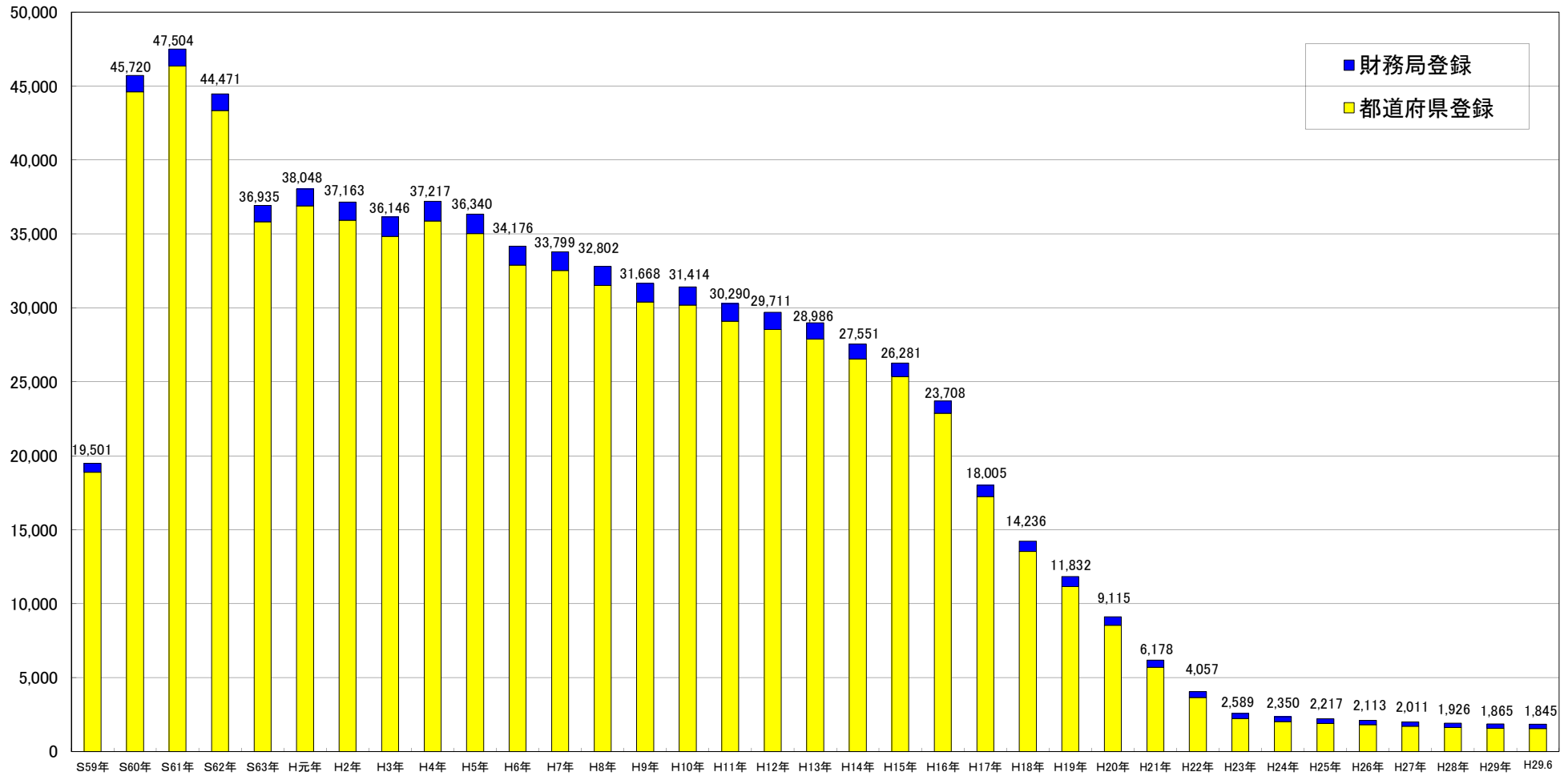
|          | 平成29年4月末 | 平成29年5月末 | 平成29年6月末 |
|----------|----------|----------|----------|
| 財務局登録業者  | 285      | 285      | 287      |
| 都道府県登録業者 | 1,569    | 1,569    | 1,558    |
| 合計       | 1,854    | 1,854    | 1,845    |

(3) 財務局、都道府県別(平成29年6月末)

|         |     |
|---------|-----|
| 関東財務局   | 136 |
| 東京都     | 566 |
| 神奈川県    | 46  |
| 埼玉県     | 31  |
| 千葉県     | 23  |
| 山梨県     | 7   |
| 栃木県     | 8   |
| 茨城県     | 5   |
| 群馬県     | 12  |
| 新潟県     | 6   |
| 長野県     | 6   |
| 小計      | 710 |
| 関東管内合計  | 846 |
| 近畿財務局   | 38  |
| 大阪府     | 153 |
| 京都府     | 34  |
| 兵庫県     | 49  |
| 奈良県     | 8   |
| 和歌山県    | 7   |
| 滋賀県     | 7   |
| 小計      | 258 |
| 近畿管内合計  | 296 |
| 北海道財務局  | 5   |
| 北海道     | 42  |
| 小計      | 42  |
| 北海道管内合計 | 47  |
| 東北財務局   | 21  |
| 宮城県     | 33  |
| 岩手県     | 6   |
| 福島県     | 3   |
| 秋田県     | 10  |
| 青森県     | 7   |
| 山形県     | 4   |
| 小計      | 63  |
| 東北管内合計  | 84  |
| 東海財務局   | 23  |
| 愛知県     | 60  |
| 静岡県     | 33  |
| 三重県     | 18  |
| 岐阜県     | 10  |
| 小計      | 121 |
| 東海管内合計  | 144 |

|         |       |
|---------|-------|
| 北陸財務局   | 7     |
| 富山県     | 11    |
| 石川県     | 7     |
| 福井県     | 9     |
| 小計      | 27    |
| 北陸管内合計  | 34    |
| 中国財務局   | 16    |
| 広島県     | 31    |
| 山口県     | 18    |
| 岡山県     | 27    |
| 鳥取県     | 3     |
| 島根県     | 2     |
| 小計      | 81    |
| 中国管内合計  | 97    |
| 四国財務局   | 12    |
| 香川県     | 5     |
| 徳島県     | 6     |
| 愛媛県     | 19    |
| 高知県     | 13    |
| 小計      | 43    |
| 四国管内合計  | 55    |
| 九州財務局   | 10    |
| 熊本県     | 18    |
| 大分県     | 7     |
| 宮崎県     | 11    |
| 鹿児島県    | 12    |
| 小計      | 48    |
| 九州管内合計  | 58    |
| 福岡財務支局  | 16    |
| 福岡県     | 88    |
| 佐賀県     | 6     |
| 長崎県     | 19    |
| 小計      | 113   |
| 福岡管内合計  | 129   |
| 沖縄総合事務局 | 3     |
| 沖縄県     | 52    |
| 小計      | 52    |
| 沖縄管内合計  | 55    |
| 財務局計    | 287   |
| 都道府県計   | 1,558 |
| 総合計     | 1,845 |

(参考1) 貸金業者数の長期的な推移



|        | S59年   | S60年   | S61年   | S62年   | S63年   | H元年    | H2年    | H3年    | H4年    | H5年    | H6年    | H7年    | H8年    | H9年    | H10年   | H11年   | H12年   | H13年   | H14年   | H15年   | H16年   | H17年   | H18年   | H19年   | H20年  | H21年  | H22年  | H23年  | H24年  | H25年  | H26年  | H27年  | H28年  | H29年  | H29.6 |
|--------|--------|--------|--------|--------|--------|--------|--------|--------|--------|--------|--------|--------|--------|--------|--------|--------|--------|--------|--------|--------|--------|--------|--------|--------|-------|-------|-------|-------|-------|-------|-------|-------|-------|-------|-------|
| 都道府県登録 | 18,882 | 44,607 | 46,357 | 43,352 | 35,821 | 36,898 | 35,934 | 34,841 | 35,879 | 35,034 | 32,900 | 32,526 | 31,521 | 30,400 | 30,186 | 29,095 | 28,543 | 27,896 | 26,551 | 25,352 | 22,869 | 17,243 | 13,534 | 11,168 | 8,535 | 5,705 | 3,648 | 2,240 | 2,020 | 1,902 | 1,811 | 1,712 | 1,634 | 1,580 | 1,558 |
| 財務局登録  | 619    | 1,113  | 1,147  | 1,119  | 1,114  | 1,150  | 1,229  | 1,305  | 1,338  | 1,306  | 1,276  | 1,273  | 1,281  | 1,268  | 1,228  | 1,195  | 1,168  | 1,090  | 1,000  | 929    | 839    | 762    | 702    | 664    | 580   | 473   | 409   | 349   | 330   | 315   | 302   | 299   | 292   | 285   | 287   |
| 合計     | 19,501 | 45,720 | 47,504 | 44,471 | 36,935 | 38,048 | 37,163 | 36,146 | 37,217 | 36,340 | 34,176 | 33,799 | 32,802 | 31,668 | 31,414 | 30,290 | 29,711 | 28,986 | 27,551 | 26,281 | 23,708 | 18,005 | 14,236 | 11,832 | 9,115 | 6,178 | 4,057 | 2,589 | 2,350 | 2,217 | 2,113 | 2,011 | 1,926 | 1,865 | 1,845 |

(注) H29年までの業者数は、いずれも各3月末の数値。