

(2)平成20年4月末以降の推移

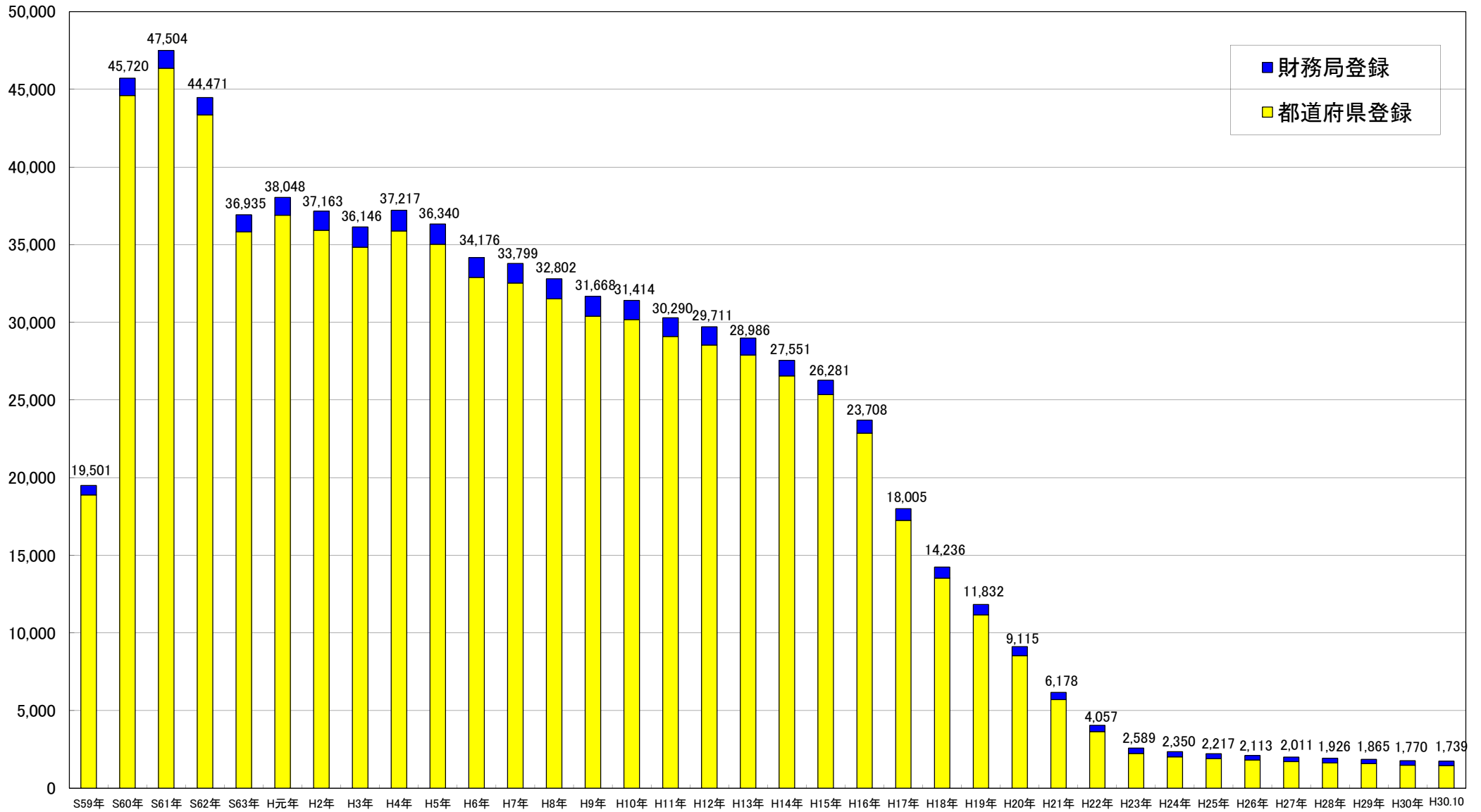
	平成20年4月末	平成20年5月末	平成20年6月末	平成20年7月末	平成20年8月末	平成20年9月末	平成20年10月末	平成20年11月末	平成20年12月末	平成21年1月末	平成21年2月末	平成21年3月末
財務局登録業者	574	569	558	545	541	537	519	508	500	487	479	473
都道府県登録業者	8,278	7,971	7,714	7,431	7,214	7,027	6,837	6,632	6,441	6,213	5,998	5,705
合計	8,852	8,540	8,272	7,976	7,755	7,564	7,356	7,140	6,941	6,700	6,477	6,178
	平成21年4月末	平成21年5月末	平成21年6月末	平成21年7月末	平成21年8月末	平成21年9月末	平成21年10月末	平成21年11月末	平成21年12月末	平成22年1月末	平成22年2月末	平成22年3月末
財務局登録業者	462	447	442	432	431	434	428	424	424	421	420	409
都道府県登録業者	5,432	5,293	5,036	4,799	4,634	4,475	4,324	4,200	4,053	3,953	3,834	3,648
合計	5,894	5,740	5,478	5,231	5,065	4,909	4,752	4,624	4,477	4,374	4,254	4,057
	平成22年4月末	平成22年5月末	平成22年6月末	平成22年7月末	平成22年8月末	平成22年9月末	平成22年10月末	平成22年11月末	平成22年12月末	平成23年1月末	平成23年2月末	平成23年3月末
財務局登録業者	404	395	386	378	374	373	363	360	359	357	354	349
都道府県登録業者	3,503	3,363	2,927	2,672	2,574	2,455	2,377	2,341	2,318	2,285	2,260	2,240
合計	3,907	3,758	3,313	3,050	2,948	2,828	2,740	2,701	2,677	2,642	2,614	2,589
	平成23年4月末	平成23年5月末	平成23年6月末	平成23年7月末	平成23年8月末	平成23年9月末	平成23年10月末	平成23年11月末	平成23年12月末	平成24年1月末	平成24年2月末	平成24年3月末
財務局登録業者	345	343	344	340	338	338	337	333	334	332	331	330
都道府県登録業者	2,215	2,192	2,169	2,157	2,144	2,117	2,095	2,090	2,071	2,058	2,040	2,020
合計	2,560	2,535	2,513	2,497	2,482	2,455	2,432	2,423	2,405	2,390	2,371	2,350
	平成24年4月末	平成24年5月末	平成24年6月末	平成24年7月末	平成24年8月末	平成24年9月末	平成24年10月末	平成24年11月末	平成24年12月末	平成25年1月末	平成25年2月末	平成25年3月末
財務局登録業者	326	326	327	325	324	323	320	319	320	319	317	315
都道府県登録業者	2,002	1,990	1,988	1,975	1,969	1,957	1,938	1,937	1,936	1,926	1,924	1,902
合計	2,328	2,316	2,315	2,300	2,293	2,280	2,258	2,256	2,256	2,245	2,241	2,217
	平成25年4月末	平成25年5月末	平成25年6月末	平成25年7月末	平成25年8月末	平成25年9月末	平成25年10月末	平成25年11月末	平成25年12月末	平成26年1月末	平成26年2月末	平成26年3月末
財務局登録業者	314	313	312	308	308	308	306	304	303	303	302	302
都道府県登録業者	1,881	1,878	1,866	1,861	1,858	1,852	1,846	1,845	1,841	1,833	1,821	1,811
合計	2,195	2,191	2,178	2,169	2,166	2,160	2,152	2,149	2,144	2,136	2,123	2,113
	平成26年4月末	平成26年5月末	平成26年6月末	平成26年7月末	平成26年8月末	平成26年9月末	平成26年10月末	平成26年11月末	平成26年12月末	平成27年1月末	平成27年2月末	平成27年3月末
財務局登録業者	300	300	302	302	301	301	302	302	303	301	301	299
都道府県登録業者	1,803	1,795	1,787	1,785	1,787	1,775	1,762	1,759	1,756	1,737	1,723	1,712
合計	2,103	2,095	2,089	2,087	2,088	2,076	2,064	2,061	2,059	2,038	2,024	2,011
	平成27年4月末	平成27年5月末	平成27年6月末	平成27年7月末	平成27年8月末	平成27年9月末	平成27年10月末	平成27年11月末	平成27年12月末	平成28年1月末	平成28年2月末	平成28年3月末
財務局登録業者	297	296	296	293	294	294	293	292	291	290	290	292
都道府県登録業者	1,700	1,699	1,691	1,686	1,676	1,665	1,662	1,662	1,649	1,647	1,642	1,634
合計	1,997	1,995	1,987	1,979	1,970	1,959	1,955	1,954	1,940	1,937	1,932	1,926
	平成28年4月末	平成28年5月末	平成28年6月末	平成28年7月末	平成28年8月末	平成28年9月末	平成28年10月末	平成28年11月末	平成28年12月末	平成29年1月末	平成29年2月末	平成29年3月末
財務局登録業者	292	291	290	290	289	289	286	286	286	285	284	285
都道府県登録業者	1,624	1,621	1,615	1,620	1,616	1,605	1,600	1,603	1,590	1,585	1,587	1,580
合計	1,916	1,912	1,905	1,910	1,905	1,894	1,886	1,889	1,876	1,870	1,871	1,865
	平成29年4月末	平成29年5月末	平成29年6月末	平成29年7月末	平成29年8月末	平成29年9月末	平成29年10月末	平成29年11月末	平成29年12月末	平成30年1月末	平成30年2月末	平成30年3月末
財務局登録業者	285	285	287	286	286	286	287	286	286	286	285	285
都道府県登録業者	1,569	1,569	1,558	1,549	1,542	1,533	1,508	1,514	1,510	1,505	1,499	1,485
合計	1,854	1,854	1,845	1,835	1,828	1,819	1,795	1,800	1,796	1,791	1,784	1,770
	平成30年4月末	平成30年5月末	平成30年6月末	平成30年7月末	平成30年8月末	平成30年9月末	平成30年10月末					
財務局登録業者	285	285	284	283	280	280	281					
都道府県登録業者	1,475	1,469	1,460	1,456	1,460	1,465	1,458					
合計	1,760	1,754	1,744	1,739	1,740	1,745	1,739					

(3) 財務局、都道府県別(平成30年10月末)

関東財務局	133
東京都	551
神奈川県	47
埼玉県	29
千葉県	22
山梨県	6
栃木県	7
茨城県	4
群馬県	10
新潟県	6
長野県	6
小計	688
関東管内合計	821
近畿財務局	38
大阪府	140
京都府	33
兵庫県	41
奈良県	8
和歌山県	7
滋賀県	6
小計	235
近畿管内合計	273
北海道財務局	5
北海道	41
小計	41
北海道管内合計	46
東北財務局	21
宮城県	27
岩手県	6
福島県	2
秋田県	9
青森県	7
山形県	4
小計	55
東北管内合計	76
東海財務局	22
愛知県	54
静岡県	29
三重県	16
岐阜県	10
小計	109
東海管内合計	131

北陸財務局	7
富山県	10
石川県	7
福井県	7
小計	24
北陸管内合計	31
中国財務局	15
広島県	31
山口県	13
岡山県	19
鳥取県	3
島根県	1
小計	67
中国管内合計	82
四国財務局	10
香川県	4
徳島県	6
愛媛県	21
高知県	11
小計	42
四国管内合計	52
九州財務局	10
熊本県	19
大分県	7
宮崎県	12
鹿児島県	10
小計	48
九州管内合計	58
福岡財務支局	17
福岡県	83
佐賀県	5
長崎県	16
小計	104
福岡管内合計	121
沖縄総合事務局	3
沖縄県	45
小計	45
沖縄管内合計	48
財務局計	281
都道府県計	1,458
総合計	1,739

(参考1) 貸金業者数の長期的な推移



	S59年	S60年	S61年	S62年	S63年	H元年	H2年	H3年	H4年	H5年	H6年	H7年	H8年	H9年	H10年	H11年	H12年	H13年	H14年	H15年	H16年	H17年	H18年	H19年	H20年	H21年	H22年	H23年	H24年	H25年	H26年	H27年	H28年	H29年	H30年	H30.10
都道府県登録	18,882	44,607	46,357	43,352	35,821	36,898	35,934	34,841	35,879	35,034	32,900	32,526	31,521	30,400	30,186	29,095	28,543	27,896	26,551	25,352	22,869	17,243	13,534	11,168	8,535	5,705	3,648	2,240	2,020	1,902	1,811	1,712	1,634	1,580	1,485	1,458
財務局登録	619	1,113	1,147	1,119	1,114	1,150	1,229	1,305	1,338	1,306	1,276	1,273	1,281	1,268	1,228	1,195	1,168	1,090	1,000	929	839	762	702	664	580	473	409	349	330	315	302	299	292	285	285	281
合計	19,501	45,720	47,504	44,471	36,935	38,048	37,163	36,146	37,217	36,340	34,176	33,799	32,802	31,668	31,414	30,290	29,711	28,986	27,551	26,281	23,708	18,005	14,236	11,832	9,115	6,178	4,057	2,589	2,350	2,217	2,113	2,011	1,926	1,865	1,770	1,739

(注) H29年までの業者数は、いずれも各3月末の数値。

7. 貸金業者の行政処分件数の推移

(単位:件)

			平成17年度	平成18年度	平成19年度	平成20年度	平成21年度	平成22年度	平成23年度	平成24年度	平成25年度	平成26年度	平成27年度	平成28年度	平成29年度	平成30年度				
																4～6月	7～9月	計		
財務局登録 貸金業者	処分事由	業務改善 (法第24条の6の3)	-	-	0	7	1	0	1	0	0	0	0	0	0	0	0	0	0	
		業務停止 (旧規制法第36条、法第24条の6の4)	5	14	1	3	1	0	0	0	0	0	0	0	0	0	0	0	0	0
		登録取消し (旧規制法第37条、法第24条の6の4、法第24条の6の5)	0	2	1	2	0	1	0	0	0	0	0	0	0	0	0	0	0	0
		所在不明者の登録取消し (旧規制法第38条、法第24条の6の6)	0	0	0	0	0	0	0	0	0	0	0	0	0	0	0	0	0	0
	処分件数計		5	16	2	12	2	1	1	0	0	0	0	0	0	0	0	0	0	0
都道府県登録 貸金業者	処分事由	業務改善 (法第24条の6の3)	-	-	0	19	18	9	4	4	6	4	5	10	12	0	4	4		
		業務停止 (旧規制法第36条、法第24条の6の4)	604	169	81	83	45	27	16	10	12	4	7	9	4	0	1	1		
		登録取消し (旧規制法第37条、法第24条の6の4、法第24条の6の5)	514	322	280	194	131	55	19	3	6	4	2	1	0	0	1	1		
		所在不明者の登録取消し (旧規制法第38条、法第24条の6の6)	473	154	144	151	47	6	2	2	0	0	2	1	0	0	0	0	0	
	処分件数計		1,591	645	505	447	241	97	41	19	24	12	16	21	16	0	6	6		
計	処分事由	業務改善 (法第24条の6の3)	-	-	0	26	19	9	5	4	6	4	5	10	12	0	4	4		
		業務停止 (旧規制法第36条、法第24条の6の4)	609	183	82	86	46	27	16	10	12	4	7	9	4	0	1	1		
		登録取消し (旧規制法第37条、法第24条の6の4、法第24条の6の5)	514	324	281	196	131	56	19	3	6	4	2	1	0	0	1	1		
		所在不明者の登録取消し (旧規制法第38条、法第24条の6の6)	473	154	144	151	47	6	2	2	0	0	2	1	0	0	0	0	0	
	処分件数計		1,596	661	507	459	243	98	42	19	24	12	16	21	16	0	6	6		

(注) 表中の「旧規制法」とは、貸金業の規制等に関する法律のことであり、「法」とは貸金業法のことである。

8. 金融庁・財務局・都道府県に寄せられた貸金業者に係る苦情等(苦情、相談・照会)件数

(1)内容別

区 分	平成25年度	平成26年度	平成27年度	平成28年度	平成29年度					平成30年度			
	計	計	計	計	4～6月	7～9月	10～12月	1～3月	計	4～6月	7～9月	計	
苦情等受付件数	15,227	14,807	11,649	10,154	2,144	1,712	2,077	1,743	7,676	1,494	1,421	2,915	
うち無登録業者に係るもの	6,276	6,220	4,457	3,951	687	458	694	507	2,346	452	488	940	
苦情の内容	取立て行為	289	225	195	158	42	41	45	31	159	29	27	56
	契約内容	95	105	107	86	28	19	36	21	104	14	28	42
	金利	48	47	46	44	9	9	13	11	42	0	5	5
	年金担保	2	5	6	2	0	0	0	0	0	0	1	1
	帳簿の開示	169	118	62	69	10	7	3	4	24	9	5	14
	過剰貸付け	3	7	5	5	0	2	4	1	7	0	1	1
	行政当局詐称、登録業者詐称	153	257	49	31	12	1	6	3	22	3	1	4
	保証契約	25	29	25	20	1	4	1	0	6	1	2	3
	広告・勧誘(詐称以外)	51	100	65	45	1	8	32	29	70	18	97	115
	その他	752	711	476	340	143	85	101	82	411	67	78	145
苦情計	1,587	1,604	1,036	800	246	176	241	182	845	141	245	386	
相談・照会の内容	債務整理等	1,008	851	982	1,136	145	184	213	211	753	75	71	146
	金利	96	95	113	63	16	12	19	15	62	10	10	20
	相談先	312	292	315	219	43	56	75	82	256	129	122	251
	登録確認(無登録の疑いあり)	6,504	5,850	4,022	3,833	771	458	608	507	2,344	463	360	823
	制度改正要望	40	106	19	24	7	9	19	0	35	4	3	7
	法令等解釈	1,042	935	673	620	141	102	210	115	568	137	137	274
	その他	4,638	5,074	4,489	3,459	775	715	692	631	2,813	535	473	1,008
相談・照会計	13,640	13,203	10,613	9,354	1,898	1,536	1,836	1,561	6,831	1,353	1,176	2,529	

(注)件数については、その内容が複数にわたる場合でも延べで計上せず、主なものを1件として計上。

(2) 受付先別

区 分	平成27年度				平成28年度				平成29年度				平成30年度4～9月				
	金融庁	財務局	都道府県	計	金融庁	財務局	都道府県	計	金融庁	財務局	都道府県	計	金融庁	財務局	都道府県	計	
苦情等受付件数	1,142	3,575	6,932	11,649	1,036	2,900	6,218	10,154	1,096	1,873	4,707	7,676	468	802	1,645	2,915	
うち無登録業者に係るもの	637	752	3,068	4,457	566	449	2,936	3,951	618	301	1,427	2,346	317	486	1,179	1,982	
苦情の内容	取立て行為	2	75	118	195	1	52	105	158	28	38	93	159	7	17	32	56
	契約内容	3	7	97	107	0	9	77	86	24	6	74	104	10	8	39	57
	金利	1	4	41	46	0	3	41	44	12	4	26	42	7	7	20	34
	年金担保	0	0	6	6	0	0	2	2	0	0	0	0	3	7	20	30
	帳簿の開示	1	17	44	62	0	26	43	69	0	3	21	24	3	8	23	34
	過剰貸付け	0	2	3	5	0	1	4	5	4	3	0	7	3	7	20	30
	行政当局詐称、登録業者詐称	0	4	45	49	0	8	23	31	2	2	18	22	3	7	20	30
	保証契約	0	0	25	25	0	1	19	20	0	1	5	6	5	7	19	31
	広告・勧誘(詐称以外)	5	18	42	65	3	6	36	45	45	8	17	70	78	8	40	126
その他	13	163	300	476	4	96	240	340	32	114	265	411	4	23	80	107	
苦情計	25	290	721	1,036	8	202	590	800	147	179	519	845	123	99	313	535	
相談・照会の内容	債務整理等	3	40	939	982	6	155	975	1,136	8	122	623	753	18	7	121	146
	金利	38	36	39	113	6	24	33	63	4	24	34	62	9	8	68	85
	相談先	11	117	187	315	10	123	86	219	25	186	45	256	63	47	87	197
	登録確認(無登録の疑いあり)	123	1,270	2,629	4,022	421	910	2,502	3,833	595	419	1,330	2,344	25	96	314	435
	制度改正要望	13	5	1	19	19	4	1	24	9	18	8	35	6	7	65	78
	法令等解釈	109	134	430	673	213	82	325	620	219	46	303	568	49	26	137	212
	その他	820	1,683	1,986	4,489	353	1,400	1,706	3,459	89	879	1,845	2,813	29	198	321	548
相談・照会計	1,117	3,285	6,211	10,613	1,028	2,698	5,628	9,354	949	1,694	4,188	6,831	199	389	1,113	1,701	