

1. 貸金業者数の推移等

(1) 各年度末の推移

	平成11年3月末	平成12年3月末	平成13年3月末	平成14年3月末	平成15年3月末
財務局登録業者	1,195	1,168	1,090	1,000	929
都道府県登録業者	29,095	28,543	27,896	26,551	25,352
合計	30,290	29,711	28,986	27,551	26,281

	平成16年3月末	平成17年3月末	平成18年3月末	平成19年3月末	平成20年3月末
財務局登録業者	839	762	702	664	580
都道府県登録業者	22,869	17,243	13,534	11,168	8,535
合計	23,708	18,005	14,236	11,832	9,115

	平成21年3月末	平成22年3月末	平成23年3月末	平成24年3月末	平成25年3月末
財務局登録業者	473	409	349	330	315
都道府県登録業者	5,705	3,648	2,240	2,020	1,902
合計	6,178	4,057	2,589	2,350	2,217

	平成26年3月末	平成27年3月末	平成28年3月末	平成29年3月末	平成30年3月末
財務局登録業者	302	299	292	285	285
都道府県登録業者	1,811	1,712	1,634	1,580	1,485
合計	2,113	2,011	1,926	1,865	1,770

	平成31年3月末
財務局登録業者	281
都道府県登録業者	1,435
合計	1,716

(注) 財務局・都道府県からの提出資料に基づき作成。

(2)平成20年4月末以降の推移

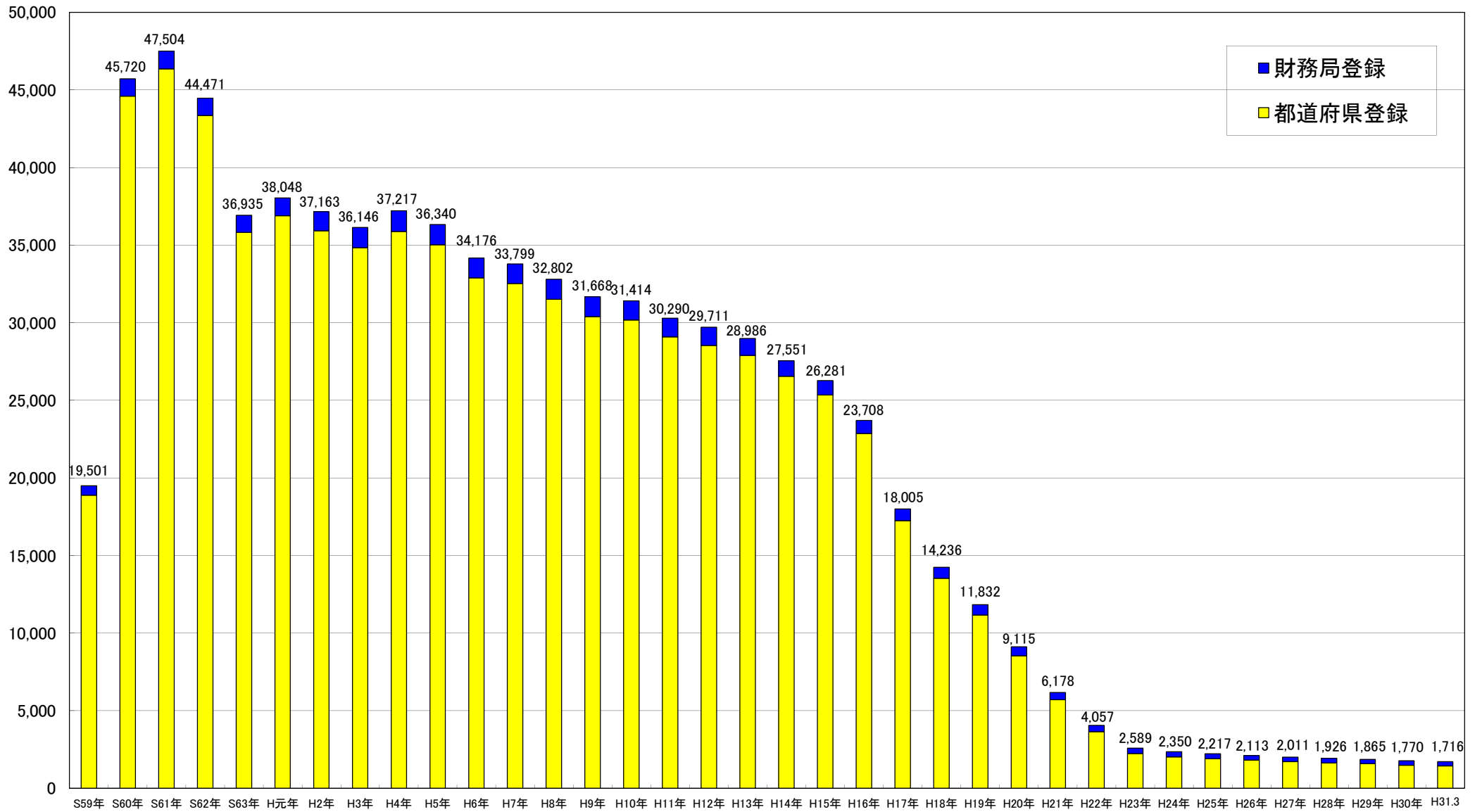
	平成20年4月末	平成20年5月末	平成20年6月末	平成20年7月末	平成20年8月末	平成20年9月末	平成20年10月末	平成20年11月末	平成20年12月末	平成21年1月末	平成21年2月末	平成21年3月末
財務局登録業者	574	569	558	545	541	537	519	508	500	487	479	473
都道府県登録業者	8,278	7,971	7,714	7,431	7,214	7,027	6,837	6,632	6,441	6,213	5,998	5,705
合計	8,852	8,540	8,272	7,976	7,755	7,564	7,356	7,140	6,941	6,700	6,477	6,178
	平成21年4月末	平成21年5月末	平成21年6月末	平成21年7月末	平成21年8月末	平成21年9月末	平成21年10月末	平成21年11月末	平成21年12月末	平成22年1月末	平成22年2月末	平成22年3月末
財務局登録業者	462	447	442	432	431	434	428	424	424	421	420	409
都道府県登録業者	5,432	5,293	5,036	4,799	4,634	4,475	4,324	4,200	4,053	3,953	3,834	3,648
合計	5,894	5,740	5,478	5,231	5,065	4,909	4,752	4,624	4,477	4,374	4,254	4,057
	平成22年4月末	平成22年5月末	平成22年6月末	平成22年7月末	平成22年8月末	平成22年9月末	平成22年10月末	平成22年11月末	平成22年12月末	平成23年1月末	平成23年2月末	平成23年3月末
財務局登録業者	404	395	386	378	374	373	363	360	359	357	354	349
都道府県登録業者	3,503	3,363	2,927	2,672	2,574	2,455	2,377	2,341	2,318	2,285	2,260	2,240
合計	3,907	3,758	3,313	3,050	2,948	2,828	2,740	2,701	2,677	2,642	2,614	2,589
	平成23年4月末	平成23年5月末	平成23年6月末	平成23年7月末	平成23年8月末	平成23年9月末	平成23年10月末	平成23年11月末	平成23年12月末	平成24年1月末	平成24年2月末	平成24年3月末
財務局登録業者	345	343	344	340	338	338	337	333	334	332	331	330
都道府県登録業者	2,215	2,192	2,169	2,157	2,144	2,117	2,095	2,090	2,071	2,058	2,040	2,020
合計	2,560	2,535	2,513	2,497	2,482	2,455	2,432	2,423	2,405	2,390	2,371	2,350
	平成24年4月末	平成24年5月末	平成24年6月末	平成24年7月末	平成24年8月末	平成24年9月末	平成24年10月末	平成24年11月末	平成24年12月末	平成25年1月末	平成25年2月末	平成25年3月末
財務局登録業者	326	326	327	325	324	323	320	319	320	319	317	315
都道府県登録業者	2,002	1,990	1,988	1,975	1,969	1,957	1,938	1,937	1,936	1,926	1,924	1,902
合計	2,328	2,316	2,315	2,300	2,293	2,280	2,258	2,256	2,256	2,245	2,241	2,217
	平成25年4月末	平成25年5月末	平成25年6月末	平成25年7月末	平成25年8月末	平成25年9月末	平成25年10月末	平成25年11月末	平成25年12月末	平成26年1月末	平成26年2月末	平成26年3月末
財務局登録業者	314	313	312	308	308	308	306	304	303	303	302	302
都道府県登録業者	1,881	1,878	1,866	1,861	1,858	1,852	1,846	1,845	1,841	1,833	1,821	1,811
合計	2,195	2,191	2,178	2,169	2,166	2,160	2,152	2,149	2,144	2,136	2,123	2,113
	平成26年4月末	平成26年5月末	平成26年6月末	平成26年7月末	平成26年8月末	平成26年9月末	平成26年10月末	平成26年11月末	平成26年12月末	平成27年1月末	平成27年2月末	平成27年3月末
財務局登録業者	300	300	302	302	301	301	302	302	303	301	301	299
都道府県登録業者	1,803	1,795	1,787	1,785	1,787	1,775	1,762	1,759	1,756	1,737	1,723	1,712
合計	2,103	2,095	2,089	2,087	2,088	2,076	2,064	2,061	2,059	2,038	2,024	2,011
	平成27年4月末	平成27年5月末	平成27年6月末	平成27年7月末	平成27年8月末	平成27年9月末	平成27年10月末	平成27年11月末	平成27年12月末	平成28年1月末	平成28年2月末	平成28年3月末
財務局登録業者	297	296	296	293	294	294	293	292	291	290	290	292
都道府県登録業者	1,700	1,699	1,691	1,686	1,676	1,665	1,662	1,662	1,649	1,647	1,642	1,634
合計	1,997	1,995	1,987	1,979	1,970	1,959	1,955	1,954	1,940	1,937	1,932	1,926
	平成28年4月末	平成28年5月末	平成28年6月末	平成28年7月末	平成28年8月末	平成28年9月末	平成28年10月末	平成28年11月末	平成28年12月末	平成29年1月末	平成29年2月末	平成29年3月末
財務局登録業者	292	291	290	290	289	289	286	286	286	285	284	285
都道府県登録業者	1,624	1,621	1,615	1,620	1,616	1,605	1,600	1,603	1,590	1,585	1,587	1,580
合計	1,916	1,912	1,905	1,910	1,905	1,894	1,886	1,889	1,876	1,870	1,871	1,865
	平成29年4月末	平成29年5月末	平成29年6月末	平成29年7月末	平成29年8月末	平成29年9月末	平成29年10月末	平成29年11月末	平成29年12月末	平成30年1月末	平成30年2月末	平成30年3月末
財務局登録業者	285	285	287	286	286	286	287	286	286	286	285	285
都道府県登録業者	1,569	1,569	1,558	1,549	1,542	1,533	1,508	1,514	1,510	1,505	1,499	1,485
合計	1,854	1,854	1,845	1,835	1,828	1,819	1,795	1,800	1,796	1,791	1,784	1,770
	平成30年4月末	平成30年5月末	平成30年6月末	平成30年7月末	平成30年8月末	平成30年9月末	平成30年10月末	平成30年11月末	平成30年12月末	平成31年1月末	平成31年2月末	平成31年3月末
財務局登録業者	285	285	284	283	280	280	281	281	281	281	281	281
都道府県登録業者	1,475	1,469	1,460	1,456	1,460	1,465	1,458	1,459	1,458	1,456	1,448	1,435
合計	1,760	1,754	1,744	1,739	1,740	1,745	1,739	1,740	1,739	1,737	1,729	1,716

(3) 財務局、都道府県別(平成31年3月末)

関東財務局	133
東京都	549
神奈川県	44
埼玉県	28
千葉県	22
山梨県	6
栃木県	7
茨城県	4
群馬県	10
新潟県	6
長野県	6
小計	682
関東管内合計	815
近畿財務局	38
大阪府	136
京都府	33
兵庫県	42
奈良県	7
和歌山県	7
滋賀県	5
小計	230
近畿管内合計	268
北海道財務局	5
北海道	42
小計	42
北海道管内合計	47
東北財務局	21
宮城県	29
岩手県	5
福島県	2
秋田県	9
青森県	7
山形県	4
小計	56
東北管内合計	77
東海財務局	22
愛知県	53
静岡県	29
三重県	16
岐阜県	10
小計	108
東海管内合計	130

北陸財務局	7
富山県	10
石川県	7
福井県	7
小計	24
北陸管内合計	31
中国財務局	15
広島県	30
山口県	13
岡山県	18
鳥取県	3
島根県	1
小計	65
中国管内合計	80
四国財務局	10
香川県	4
徳島県	6
愛媛県	21
高知県	10
小計	41
四国管内合計	51
九州財務局	10
熊本県	18
大分県	6
宮崎県	11
鹿児島県	7
小計	42
九州管内合計	52
福岡財務支局	17
福岡県	79
佐賀県	4
長崎県	16
小計	100
福岡管内合計	117
沖縄総合事務局	3
沖縄県	46
小計	46
沖縄管内合計	49
財務局計	281
都道府県計	1,435
総合計	1,716

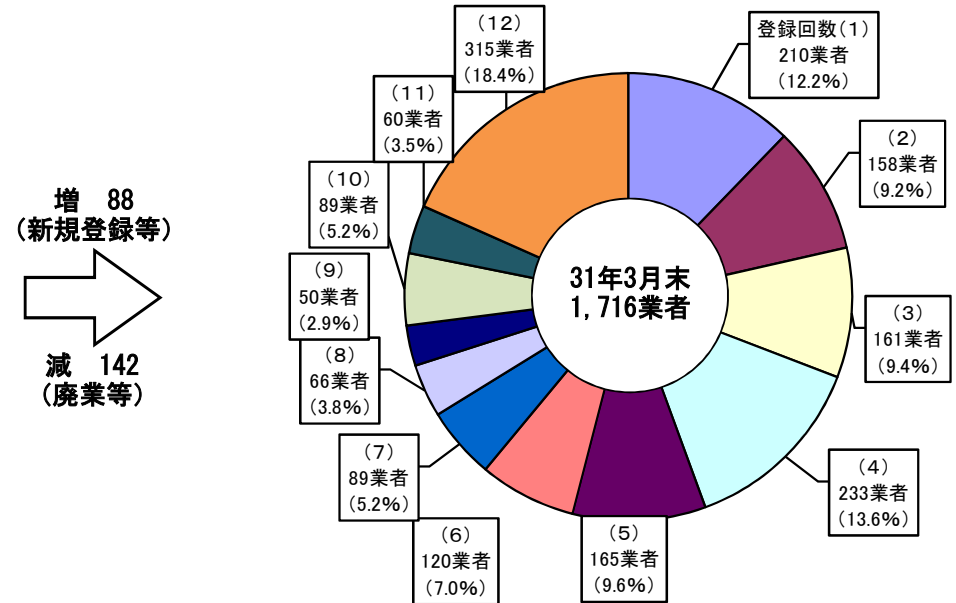
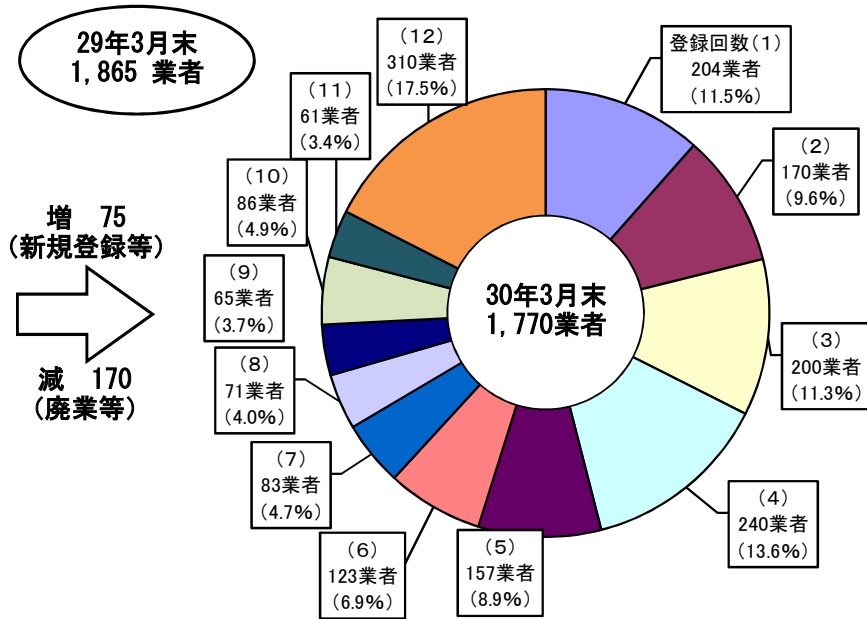
(参考1) 貸金業者数の長期的な推移



	S59年	S60年	S61年	S62年	S63年	H元年	H2年	H3年	H4年	H5年	H6年	H7年	H8年	H9年	H10年	H11年	H12年	H13年	H14年	H15年	H16年	H17年	H18年	H19年	H20年	H21年	H22年	H23年	H24年	H25年	H26年	H27年	H28年	H29年	H30年	H31.3
都道府県登録	18,882	44,607	46,357	43,352	35,821	36,898	35,934	34,841	35,879	35,034	32,900	32,526	31,521	30,400	30,186	29,095	28,543	27,896	26,551	25,352	22,869	17,243	13,534	11,168	8,535	5,705	3,648	2,240	2,020	1,902	1,811	1,712	1,634	1,580	1,485	1,435
財務局登録	619	1,113	1,147	1,119	1,114	1,150	1,229	1,305	1,338	1,306	1,276	1,273	1,281	1,268	1,228	1,195	1,168	1,090	1,000	929	839	762	702	664	580	473	409	349	330	315	302	299	292	285	285	281
合計	19,501	45,720	47,504	44,471	36,935	38,048	37,163	36,146	37,217	36,340	34,176	33,799	32,802	31,668	31,414	30,290	29,711	28,986	27,551	26,281	23,708	18,005	14,236	11,832	9,115	6,178	4,057	2,589	2,350	2,217	2,113	2,011	1,926	1,865	1,770	1,716

(注) H30年までの業者数は、いずれも各3月末の数値。

(参考2) 貸金業者数の動向 (登録回数別)
(29年度、30年度)



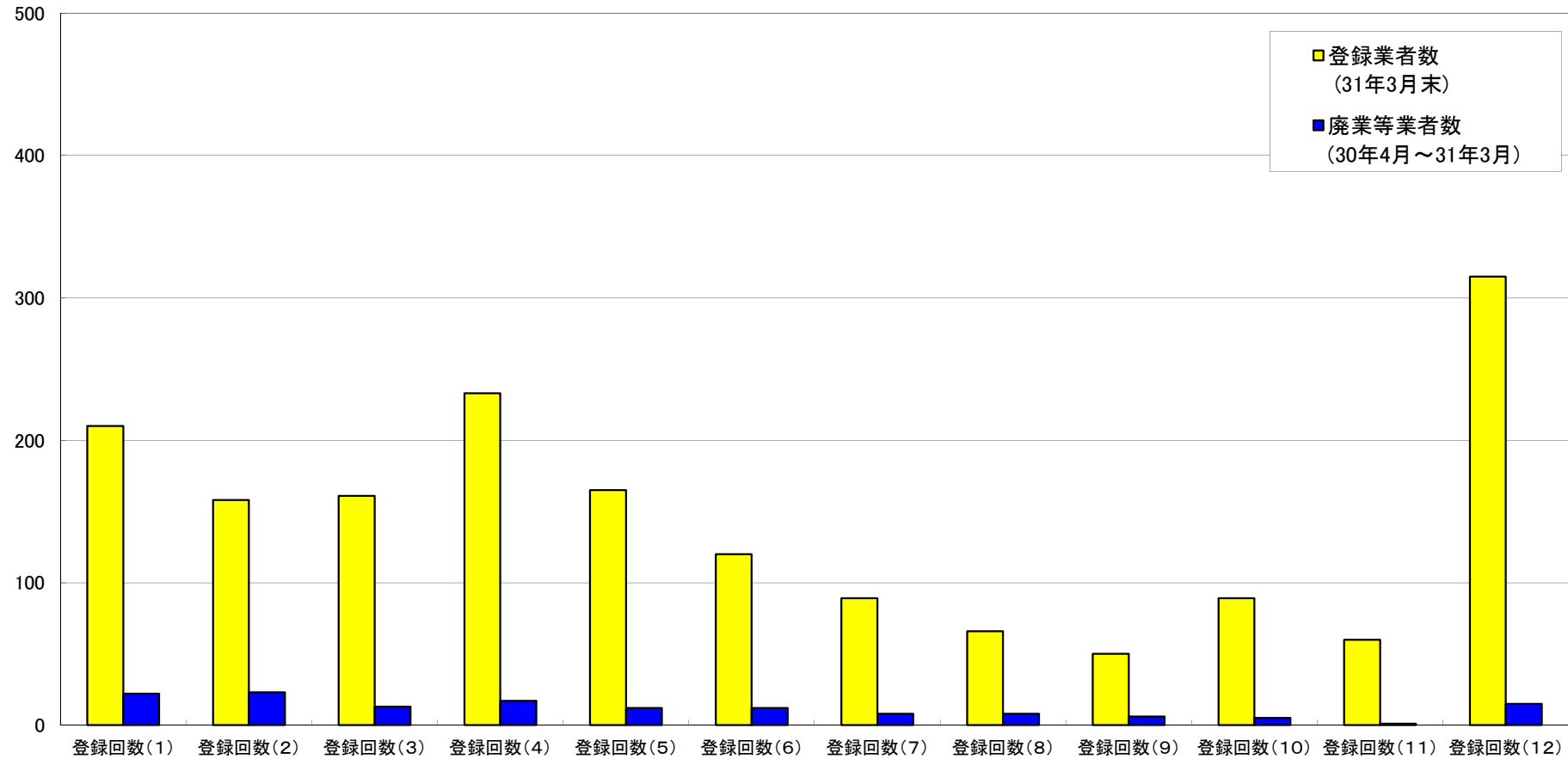
29年度減少要因 (登録回数別)

登録回数	廃業	不更新	登録取消	その他	計	比率
(1)	18	1	0	4	23	13.5%
(2)	22	6	0	0	28	16.5%
(3)	24	4	0	2	30	17.6%
(4)	12	3	0	0	15	8.8%
(5)	15	1	0	1	17	10.0%
(6)	8	1	0	0	9	5.3%
(7)	6	0	0	0	6	3.5%
(8)	4	2	0	1	7	4.1%
(9)	2	0	0	1	3	1.8%
(10)	6	0	0	1	7	4.1%
(11)	8	2	0	1	11	6.5%
(12)	13	0	0	1	14	8.2%
合計	138	20	0	12	170	100.0%

30年度減少要因 (登録回数別)

登録回数	廃業	不更新	登録取消	その他	計	比率
(1)	13	6	0	3	22	15.5%
(2)	19	3	0	1	23	16.2%
(3)	11	2	0	0	13	9.2%
(4)	15	2	0	0	17	12.0%
(5)	9	3	0	0	12	8.5%
(6)	10	2	0	0	12	8.5%
(7)	7	1	0	0	8	5.6%
(8)	6	1	0	1	8	5.6%
(9)	5	1	0	0	6	4.2%
(10)	4	0	0	1	5	3.5%
(11)	1	0	0	0	1	0.7%
(12)	13	0	1	1	15	10.6%
合計	113	21	1	7	142	100.0%

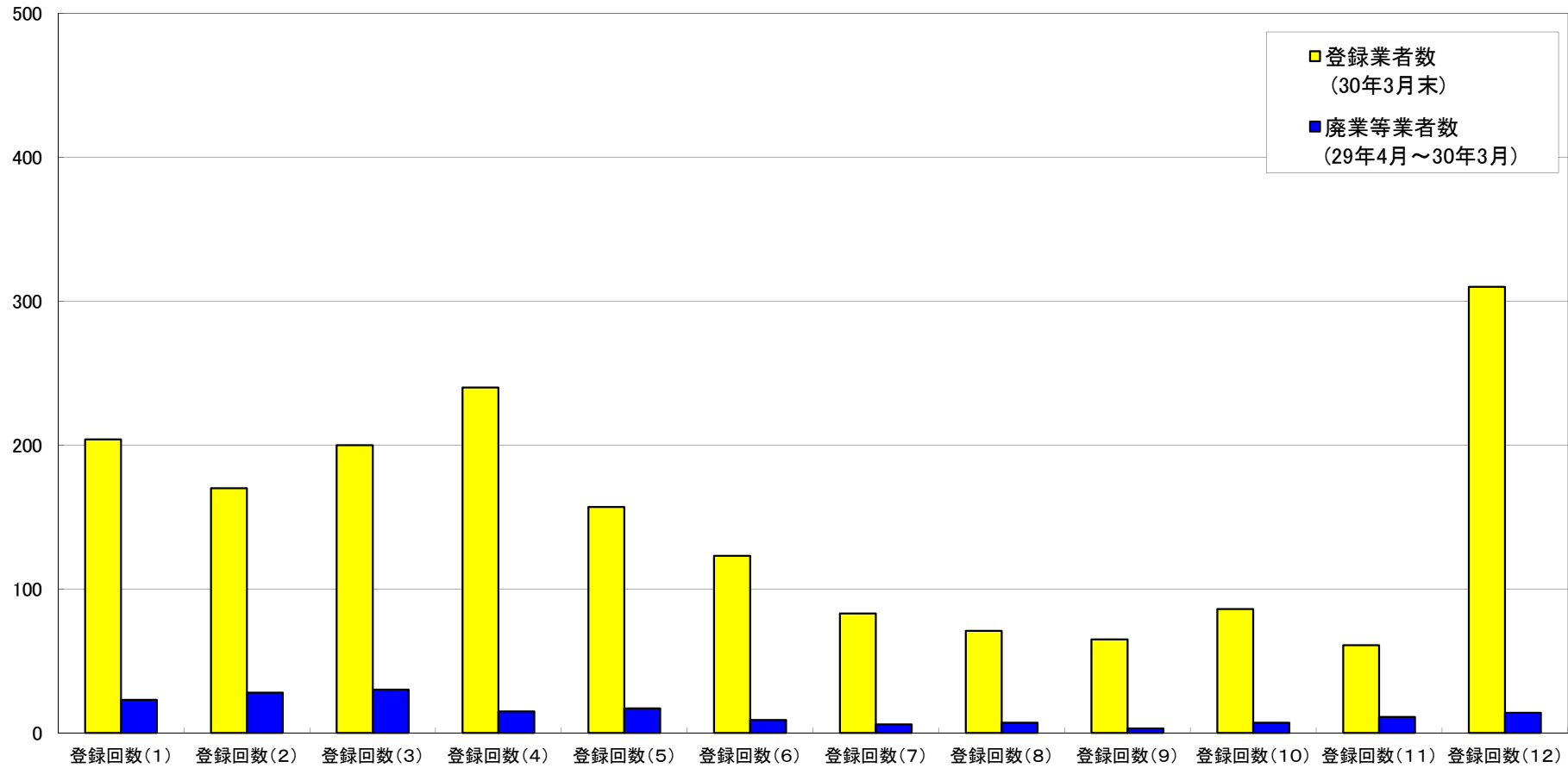
(参考3) 貸金業者数の動向 (登録回数別)
(30年度)



	登録回数(1)	登録回数(2)	登録回数(3)	登録回数(4)	登録回数(5)	登録回数(6)	登録回数(7)	登録回数(8)	登録回数(9)	登録回数(10)	登録回数(11)	登録回数(12)	合計
登録業者数 (31年3月末)	210	158	161	233	165	120	89	66	50	89	60	315	1,716
廃業等業者数 (30年4月～31年3月)	22	23	13	17	12	12	8	8	6	5	1	15	142

(注) 新規登録等88業者

(参考4) 貸金業者数の動向 (登録回数別)
(29年度)



	登録回数(1)	登録回数(2)	登録回数(3)	登録回数(4)	登録回数(5)	登録回数(6)	登録回数(7)	登録回数(8)	登録回数(9)	登録回数(10)	登録回数(11)	登録回数(12)	合計
登録業者数 (30年3月末)	204	170	200	240	157	123	83	71	65	86	61	310	1,770
廃業等業者数 (29年4月～30年3月)	23	28	30	15	17	9	6	7	3	7	11	14	170

(注) 新規登録等75業者