

(2) 平成26年4月末以降の推移

	平成26年 4月末	平成26年 5月末	平成26年 6月末	平成26年 7月末	平成26年 8月末	平成26年 9月末	平成26年 10月末	平成26年 11月末	平成26年 12月末	平成27年 1月末	平成27年 2月末	平成27年 3月末
財務局登録業者	300	300	302	302	301	301	302	302	303	301	301	299
都道府県登録業者	1,803	1,795	1,787	1,785	1,787	1,775	1,762	1,759	1,756	1,737	1,723	1,712
合計	2,103	2,095	2,089	2,087	2,088	2,076	2,064	2,061	2,059	2,038	2,024	2,011

	平成27年 4月末	平成27年 5月末	平成27年 6月末	平成27年 7月末	平成27年 8月末	平成27年 9月末	平成27年 10月末	平成27年 11月末	平成27年 12月末	平成28年 1月末	平成28年 2月末	平成28年 3月末
財務局登録業者	297	296	296	293	294	294	293	292	291	290	290	292
都道府県登録業者	1,700	1,699	1,691	1,686	1,676	1,665	1,662	1,662	1,649	1,647	1,642	1,634
合計	1,997	1,995	1,987	1,979	1,970	1,959	1,955	1,954	1,940	1,937	1,932	1,926

	平成28年 4月末	平成28年 5月末	平成28年 6月末	平成28年 7月末	平成28年 8月末	平成28年 9月末	平成28年 10月末	平成28年 11月末	平成28年 12月末	平成29年 1月末	平成29年 2月末	平成29年 3月末
財務局登録業者	292	291	290	290	289	289	286	286	286	285	284	285
都道府県登録業者	1,624	1,621	1,615	1,620	1,616	1,605	1,600	1,603	1,590	1,585	1,587	1,580
合計	1,916	1,912	1,905	1,910	1,905	1,894	1,886	1,889	1,876	1,870	1,871	1,865

	平成29年 4月末	平成29年 5月末	平成29年 6月末	平成29年 7月末	平成29年 8月末	平成29年 9月末	平成29年 10月末	平成29年 11月末	平成29年 12月末	平成30年 1月末	平成30年 2月末	平成30年 3月末
財務局登録業者	285	285	287	286	286	286	287	286	286	286	285	285
都道府県登録業者	1,569	1,569	1,558	1,549	1,542	1,533	1,508	1,514	1,510	1,505	1,499	1,485
合計	1,854	1,854	1,845	1,835	1,828	1,819	1,795	1,800	1,796	1,791	1,784	1,770

	平成30年 4月末	平成30年 5月末	平成30年 6月末	平成30年 7月末	平成30年 8月末	平成30年 9月末	平成30年 10月末	平成30年 11月末	平成30年 12月末	平成31年 1月末	平成31年 2月末	平成31年 3月末
財務局登録業者	285	285	284	283	280	280	281	281	281	281	281	281
都道府県登録業者	1,475	1,469	1,460	1,456	1,460	1,465	1,458	1,459	1,458	1,456	1,448	1,435
合計	1,760	1,754	1,744	1,739	1,740	1,745	1,739	1,740	1,739	1,737	1,729	1,716

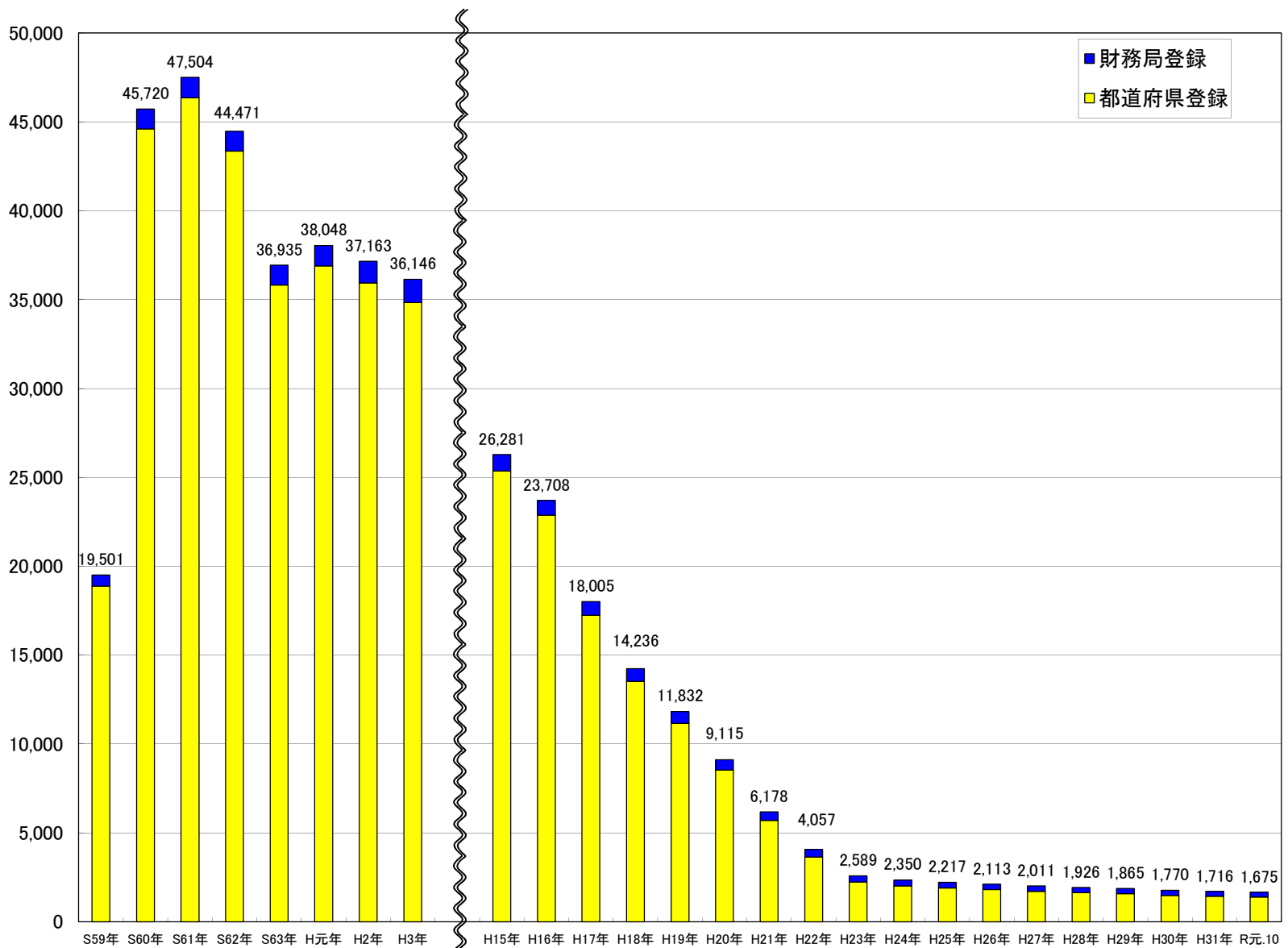
	平成31年 4月末	令和元年 5月末	令和元年 6月末	令和元年 7月末	令和元年 8月末	令和元年 9月末	令和元年 10月末
財務局登録業者	280	278	278	279	278	278	276
都道府県登録業者	1,429	1,422	1,413	1,408	1,406	1,402	1,399
合計	1,709	1,700	1,691	1,687	1,684	1,680	1,675

## (3)財務局、都道府県別(令和元年10月末)

関東財務局	133
東京都	540
神奈川県	42
埼玉県	26
千葉県	23
山梨県	6
栃木県	7
茨城県	4
群馬県	9
新潟県	6
長野県	5
小計	668
関東管内合計	801
近畿財務局	35
大阪府	137
京都府	28
兵庫県	41
奈良県	7
和歌山県	7
滋賀県	5
小計	225
近畿管内合計	260
北海道財務局	5
北海道	41
小計	41
北海道管内合計	46
東北財務局	20
宮城県	28
岩手県	4
福島県	2
秋田県	8
青森県	7
山形県	3
小計	52
東北管内合計	72
東海財務局	22
愛知県	52
静岡県	28
三重県	15
岐阜県	11
小計	106
東海管内合計	128

北陸財務局	7
富山県	10
石川県	7
福井県	6
小計	23
北陸管内合計	30
中国財務局	15
広島県	30
山口県	11
岡山県	16
鳥取県	3
島根県	1
小計	61
中国管内合計	76
四国財務局	10
香川県	4
徳島県	6
愛媛県	22
高知県	9
小計	41
四国管内合計	51
九州財務局	10
熊本県	17
大分県	6
宮崎県	11
鹿児島県	7
小計	41
九州管内合計	51
福岡財務支局	16
福岡県	78
佐賀県	4
長崎県	15
小計	97
福岡管内合計	113
沖縄総合事務局	3
沖縄県	44
小計	44
沖縄管内合計	47
財務局計	276
都道府県計	1,399
総合計	1,675

(参考1) 貸金業者数の長期的な推移



	S59年	S60年	S61年	S62年	S63年	H元年	H2年	H3年	H15年	H16年	H17年	H18年	H19年	H20年	H21年	H22年	H23年	H24年	H25年	H26年	H27年	H28年	H29年	H30年	H31年	R元.10
都道府県登録	18,882	44,607	46,357	43,352	35,821	36,898	35,934	34,841	25,352	22,869	17,243	13,534	11,168	8,535	5,705	3,648	2,240	2,020	1,902	1,811	1,712	1,634	1,580	1,485	1,435	1,399
財務局登録	619	1,113	1,147	1,119	1,114	1,150	1,229	1,305	929	839	762	702	664	580	473	409	349	330	315	302	299	292	285	285	281	276
合計	19,501	45,720	47,504	44,471	36,935	38,048	37,163	36,146	26,281	23,708	18,005	14,236	11,832	9,115	6,178	4,057	2,589	2,350	2,217	2,113	2,011	1,926	1,865	1,770	1,716	1,675

(注) H31年までの業者数は、いずれも各3月末の数値。

## 7. 貸金業者の行政処分件数の推移

(単位:件)

		平成17年度	平成18年度	平成19年度	平成20年度	平成21年度	平成22年度	平成23年度	平成24年度	平成25年度	平成26年度	平成27年度	平成28年度	平成29年度	平成30年度	令和元年度			
																4～6月	7～9月	計	
財務局登録貸金業者	処分事由	業務改善 (法第24条の6の3)	-	-	0	7	1	0	1	0	0	0	0	0	0	0	0	0	0
		業務停止 (旧規制法第36条、法第24条の6の4)	5	14	1	3	1	0	0	0	0	0	0	0	0	0	0	0	0
		登録取消し (旧規制法第37条、法第24条の6の4、法第24条の6の5)	0	2	1	2	0	1	0	0	0	0	0	0	0	0	0	0	0
		所在不明者の登録取消し (旧規制法第38条、法第24条の6の6)	0	0	0	0	0	0	0	0	0	0	0	0	0	0	0	0	0
	処分件数計	5	16	2	12	2	1	1	0	0	0	0	0	0	0	0	0	0	
都道府県登録貸金業者	処分事由	業務改善 (法第24条の6の3)	-	-	0	19	18	9	4	4	6	4	5	10	12	8	2	0	2
		業務停止 (旧規制法第36条、法第24条の6の4)	604	169	81	83	45	27	16	10	12	4	7	9	4	8	0	2	2
		登録取消し (旧規制法第37条、法第24条の6の4、法第24条の6の5)	514	322	280	194	131	55	19	3	6	4	2	1	0	1	0	0	0
		所在不明者の登録取消し (旧規制法第38条、法第24条の6の6)	473	154	144	151	47	6	2	2	0	0	2	1	0	0	1	0	1
	処分件数計	1,591	645	505	447	241	97	41	19	24	12	16	21	16	17	3	2	5	
計	処分事由	業務改善 (法第24条の6の3)	-	-	0	26	19	9	5	4	6	4	5	10	12	8	2	0	2
		業務停止 (旧規制法第36条、法第24条の6の4)	609	183	82	86	46	27	16	10	12	4	7	9	4	8	0	2	2
		登録取消し (旧規制法第37条、法第24条の6の4、法第24条の6の5)	514	324	281	196	131	56	19	3	6	4	2	1	0	1	0	0	0
		所在不明者の登録取消し (旧規制法第38条、法第24条の6の6)	473	154	144	151	47	6	2	2	0	0	2	1	0	0	1	0	1
	処分件数計	1,596	661	507	459	243	98	42	19	24	12	16	21	16	17	3	2	5	

(注) 表中の「旧規制法」とは、貸金業の規制等に関する法律のことであり、「法」とは貸金業法のことである。

令和元年度は平成31年4月を含む。

## 8. 金融庁・財務局・都道府県に寄せられた貸金業者に係る苦情等(苦情、相談・照会)件数

(1)内容別

区 分	平成25年度	平成26年度	平成27年度	平成28年度	平成29年度	平成30年度					令和元年度			
	計	計	計	計	計	4～6月	7～9月	10～12月	1～3月	計	4～6月	7～9月	計	
苦情等受付件数	15,227	14,807	11,649	10,154	7,676	1,494	1,427	1,384	1,255	5,560	1,215	1,295	2,510	
うち無登録業者に係るもの	6,276	6,220	4,457	3,951	2,346	452	489	424	316	1,681	174	282	456	
苦情の内容	取立て行為	289	225	195	158	159	29	27	28	21	105	17	20	37
	契約内容	95	105	107	86	104	14	28	9	12	63	14	17	31
	金利	48	47	46	44	42	0	5	10	3	18	6	1	7
	年金担保	2	5	6	2	0	0	1	2	1	4	0	0	0
	帳簿の開示	169	118	62	69	24	9	5	5	6	25	3	8	11
	過剰貸付け	3	7	5	5	7	0	1	0	0	1	0	0	0
	行政当局詐称、登録業者詐称	153	257	49	31	22	3	1	1	0	5	0	5	5
	保証契約	25	29	25	20	6	1	2	1	0	4	1	0	1
	広告・勧誘(詐称以外)	51	100	65	45	70	18	97	28	16	159	11	18	29
	その他	752	711	476	340	411	67	79	87	43	276	75	64	139
苦情計	1,587	1,604	1,036	800	845	141	246	171	102	660	127	133	260	
相談・照会の内容	債務整理等	1,008	851	982	1,136	753	75	71	64	53	263	78	55	133
	金利	96	95	113	63	62	10	10	18	17	55	10	17	27
	相談先	312	292	315	219	256	129	122	111	98	460	80	59	139
	登録確認(無登録の疑いあり)	6,504	5,850	4,022	3,833	2,344	463	360	395	403	1,621	174	282	456
	制度改正要望	40	106	19	24	35	4	3	1	1	9	0	3	3
	法令等解釈	1,042	935	673	620	568	137	137	134	127	535	137	158	295
	その他	4,638	5,074	4,489	3,459	2,813	535	478	490	454	1,957	609	588	1,197
相談・照会計	13,640	13,203	10,613	9,354	6,831	1,353	1,181	1,213	1,153	4,900	1,088	1,162	2,250	

(注) 件数については、その内容が複数にわたる場合でも延べで計上せず、主なものを1件として計上。  
令和元年度は平成31年4月を含む。

## (2) 受付先別

区 分	平成28年度				平成29年度				平成30年度				令和元年度(4~9月分)				
	金融庁	財務局	都道府県	計	金融庁	財務局	都道府県	計	金融庁	財務局	都道府県	計	金融庁	財務局	都道府県	計	
苦情等受付件数	1,036	2,900	6,218	10,154	1,096	1,873	4,707	7,676	934	1,561	3,065	5,560	464	731	1,315	2,510	
うち無登録業者に係るもの	566	449	2,936	3,951	618	301	1,427	2,346	288	210	1,183	1,681	94	135	227	456	
苦情の内容	取立て行為	1	52	105	158	28	38	93	159	18	25	62	105	5	10	22	37
	契約内容	0	9	77	86	24	6	74	104	11	10	42	63	0	3	28	31
	金利	0	3	41	44	12	4	26	42	5	2	11	18	1	2	4	7
	年金担保	0	0	2	2	0	0	0	0	0	0	4	4	0	0	0	0
	帳簿の開示	0	26	43	69	0	3	21	24	0	11	14	25	0	4	7	11
	過剰貸付け	0	1	4	5	4	3	0	7	0	0	1	1	0	0	0	0
	行政当局詐称、登録業者詐称	0	8	23	31	2	2	18	22	0	0	5	5	0	3	2	5
	保証契約	0	1	19	20	0	1	5	6	2	1	1	4	0	0	1	1
	広告・勧誘(詐称以外)	3	6	36	45	45	8	17	70	103	4	52	159	9	1	19	29
その他	4	96	240	340	32	114	265	411	3	65	208	276	2	29	108	139	
苦情計	8	202	590	800	147	179	519	845	142	118	400	660	17	52	191	260	
相談・照会の内容	債務整理等	6	155	975	1,136	8	122	623	753	28	18	217	263	8	38	87	133
	金利	6	24	33	63	4	24	34	62	17	26	12	55	6	10	11	27
	相談先	10	123	86	219	25	186	45	256	174	201	85	460	85	29	25	139
	登録確認(無登録の疑いあり)	421	910	2,502	3,833	595	419	1,330	2,344	252	359	1,010	1,621	94	135	227	456
	制度改正要望	19	4	1	24	9	18	8	35	4	4	1	9	0	0	3	3
	法令等解釈	213	82	325	620	219	46	303	568	184	65	286	535	85	41	169	295
その他	353	1,400	1,706	3,459	89	879	1,845	2,813	133	770	1,054	1,957	169	426	602	1,197	
相談・照会計	1,028	2,698	5,628	9,354	949	1,694	4,188	6,831	792	1,443	2,665	4,900	447	679	1,124	2,250	

(注) 令和元年度は平成31年4月を含む。