

1. 貸金業者数の推移等

(1) 各年度末の推移

	平成11年3月末	平成12年3月末	平成13年3月末	平成14年3月末	平成15年3月末
財務局登録業者	1,195	1,168	1,090	1,000	929
都道府県登録業者	29,095	28,543	27,896	26,551	25,352
合計	30,290	29,711	28,986	27,551	26,281

	平成16年3月末	平成17年3月末	平成18年3月末	平成19年3月末	平成20年3月末
財務局登録業者	839	762	702	664	580
都道府県登録業者	22,869	17,243	13,534	11,168	8,535
合計	23,708	18,005	14,236	11,832	9,115

	平成21年3月末	平成22年3月末	平成23年3月末	平成24年3月末	平成25年3月末
財務局登録業者	473	409	349	330	315
都道府県登録業者	5,705	3,648	2,240	2,020	1,902
合計	6,178	4,057	2,589	2,350	2,217

	平成26年3月末	平成27年3月末	平成28年3月末	平成29年3月末	平成30年3月末
財務局登録業者	302	299	292	285	285
都道府県登録業者	1,811	1,712	1,634	1,580	1,485
合計	2,113	2,011	1,926	1,865	1,770

	平成31年3月末	令和2年3月末
財務局登録業者	281	275
都道府県登録業者	1,435	1,372
合計	1,716	1,647

(注) 財務局・都道府県からの提出資料に基づき作成。

(2)平成26年4月末以降の推移

	平成26年 4月末	平成26年 5月末	平成26年 6月末	平成26年 7月末	平成26年 8月末	平成26年 9月末	平成26年 10月末	平成26年 11月末	平成26年 12月末	平成27年 1月末	平成27年 2月末	平成27年 3月末
財務局登録業者	300	300	302	302	301	301	302	302	303	301	301	299
都道府県登録業者	1,803	1,795	1,787	1,785	1,787	1,775	1,762	1,759	1,756	1,737	1,723	1,712
合計	2,103	2,095	2,089	2,087	2,088	2,076	2,064	2,061	2,059	2,038	2,024	2,011

	平成27年 4月末	平成27年 5月末	平成27年 6月末	平成27年 7月末	平成27年 8月末	平成27年 9月末	平成27年 10月末	平成27年 11月末	平成27年 12月末	平成28年 1月末	平成28年 2月末	平成28年 3月末
財務局登録業者	297	296	296	293	294	294	293	292	291	290	290	292
都道府県登録業者	1,700	1,699	1,691	1,686	1,676	1,665	1,662	1,662	1,649	1,647	1,642	1,634
合計	1,997	1,995	1,987	1,979	1,970	1,959	1,955	1,954	1,940	1,937	1,932	1,926

	平成28年 4月末	平成28年 5月末	平成28年 6月末	平成28年 7月末	平成28年 8月末	平成28年 9月末	平成28年 10月末	平成28年 11月末	平成28年 12月末	平成29年 1月末	平成29年 2月末	平成29年 3月末
財務局登録業者	292	291	290	290	289	289	286	286	286	285	284	285
都道府県登録業者	1,624	1,621	1,615	1,620	1,616	1,605	1,600	1,603	1,590	1,585	1,587	1,580
合計	1,916	1,912	1,905	1,910	1,905	1,894	1,886	1,889	1,876	1,870	1,871	1,865

	平成29年 4月末	平成29年 5月末	平成29年 6月末	平成29年 7月末	平成29年 8月末	平成29年 9月末	平成29年 10月末	平成29年 11月末	平成29年 12月末	平成30年 1月末	平成30年 2月末	平成30年 3月末
財務局登録業者	285	285	287	286	286	286	287	286	286	286	285	285
都道府県登録業者	1,569	1,569	1,558	1,549	1,542	1,533	1,508	1,514	1,510	1,505	1,499	1,485
合計	1,854	1,854	1,845	1,835	1,828	1,819	1,795	1,800	1,796	1,791	1,784	1,770

	平成30年 4月末	平成30年 5月末	平成30年 6月末	平成30年 7月末	平成30年 8月末	平成30年 9月末	平成30年 10月末	平成30年 11月末	平成30年 12月末	平成31年 1月末	平成31年 2月末	平成31年 3月末
財務局登録業者	285	285	284	283	280	280	281	281	281	281	281	281
都道府県登録業者	1,475	1,469	1,460	1,456	1,460	1,465	1,458	1,459	1,458	1,456	1,448	1,435
合計	1,760	1,754	1,744	1,739	1,740	1,745	1,739	1,740	1,739	1,737	1,729	1,716

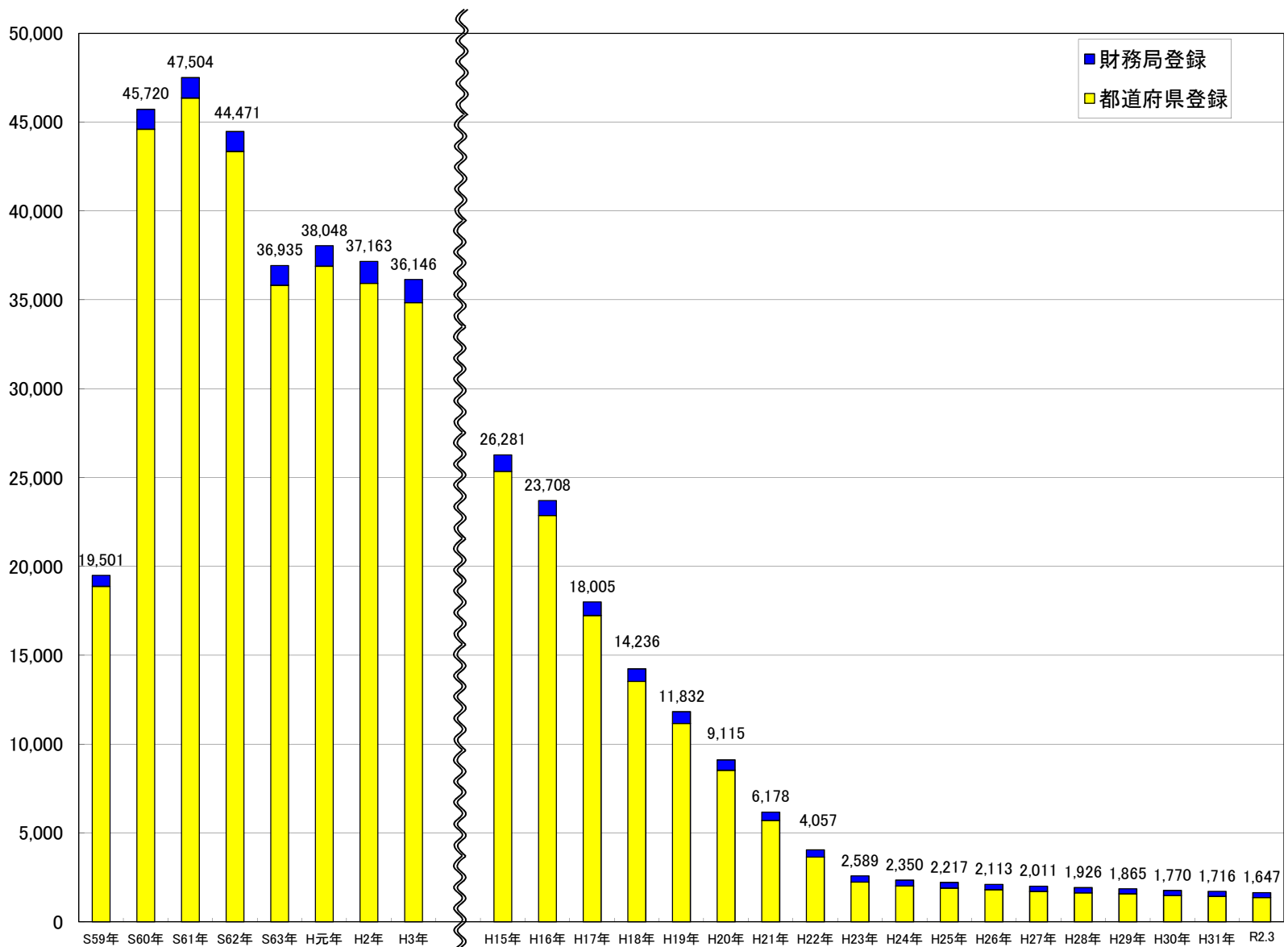
	平成31年 4月末	令和元年 5月末	令和元年 6月末	令和元年 7月末	令和元年 8月末	令和元年 9月末	令和元年 10月末	令和元年 11月末	令和元年 12月末	令和2年 1月末	令和2年 2月末	令和2年 3月末
財務局登録業者	280	278	278	279	278	278	276	276	276	277	275	275
都道府県登録業者	1,429	1,422	1,413	1,408	1,406	1,402	1,399	1,394	1,379	1,373	1,372	1,372
合計	1,709	1,700	1,691	1,687	1,684	1,680	1,675	1,670	1,655	1,650	1,647	1,647

(3) 財務局、都道府県別(令和2年3月末)

関東財務局	131
東京都	544
神奈川県	39
埼玉県	24
千葉県	22
山梨県	5
栃木県	7
茨城県	4
群馬県	9
新潟県	5
長野県	5
小計	664
関東管内合計	795
近畿財務局	35
大阪府	132
京都府	27
兵庫県	36
奈良県	7
和歌山県	7
滋賀県	5
小計	214
近畿管内合計	249
北海道財務局	5
北海道	40
小計	40
北海道管内合計	45
東北財務局	21
宮城県	23
岩手県	4
福島県	2
秋田県	8
青森県	7
山形県	3
小計	47
東北管内合計	68
東海財務局	22
愛知県	52
静岡県	28
三重県	14
岐阜県	11
小計	105
東海管内合計	127

北陸財務局	7
富山県	10
石川県	7
福井県	6
小計	23
北陸管内合計	30
中国財務局	15
広島県	27
山口県	11
岡山県	17
鳥取県	3
島根県	1
小計	59
中国管内合計	74
四国財務局	10
香川県	4
徳島県	6
愛媛県	21
高知県	9
小計	40
四国管内合計	50
九州財務局	10
熊本県	16
大分県	6
宮崎県	11
鹿児島県	7
小計	40
九州管内合計	50
福岡財務支局	16
福岡県	76
佐賀県	4
長崎県	14
小計	94
福岡管内合計	110
沖縄総合事務局	3
沖縄県	46
小計	46
沖縄管内合計	49
財務局計	275
都道府県計	1,372
総合計	1,647

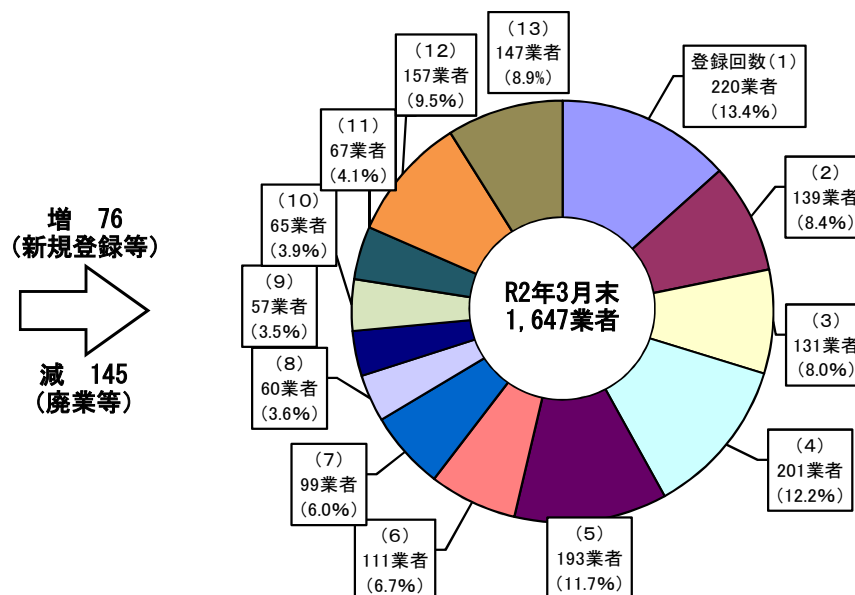
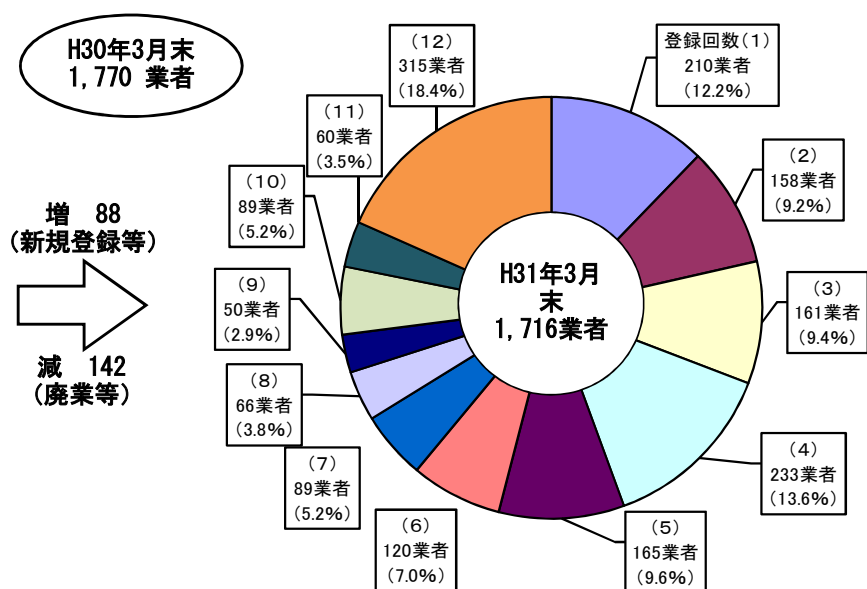
(参考1) 貸金業者数の長期的な推移



	S59年	S60年	S61年	S62年	S63年	H元年	H2年	H3年	H15年	H16年	H17年	H18年	H19年	H20年	H21年	H22年	H23年	H24年	H25年	H26年	H27年	H28年	H29年	H30年	H31年	R2.3
都道府県登録	18,882	44,607	46,357	43,352	35,821	36,898	35,934	34,841	25,352	22,869	17,243	13,534	11,168	8,535	5,705	3,648	2,240	2,020	1,902	1,811	1,712	1,634	1,580	1,485	1,435	1,372
財務局登録	619	1,113	1,147	1,119	1,114	1,150	1,229	1,305	929	839	762	702	664	580	473	409	349	330	315	302	299	292	285	285	281	275
合計	19,501	45,720	47,504	44,471	36,935	38,048	37,163	36,146	26,281	23,708	18,005	14,236	11,832	9,115	6,178	4,057	2,589	2,350	2,217	2,113	2,011	1,926	1,865	1,770	1,716	1,647

(注) H31年までの業者数は、いずれも各3月末の数値。

(参考2) 貸金業者数の動向 (登録回数別)
(平成30年度、令和元年度)



平成30年度減少要因 (登録回数別)

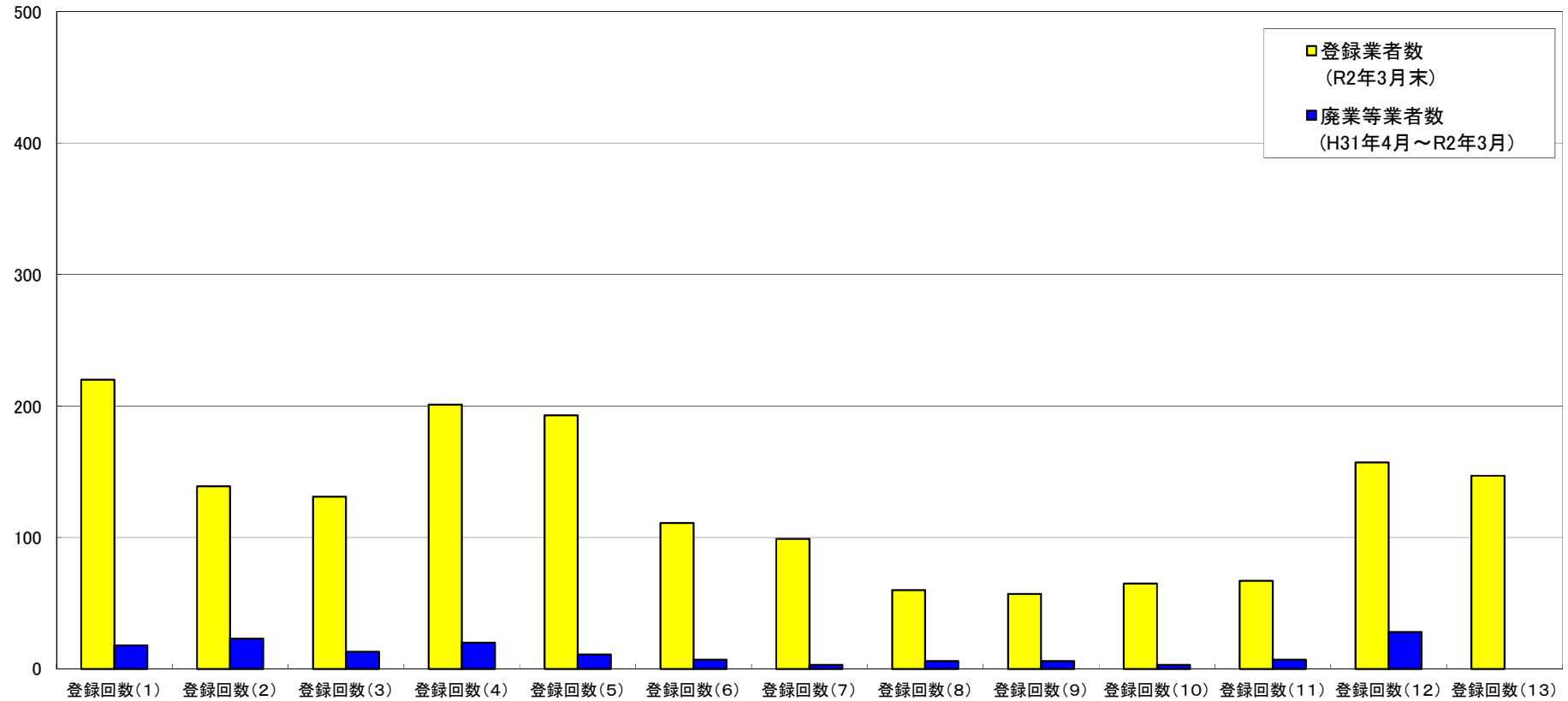
登録回数	廃業	不更新	登録取消	その他	計	比率
(1)	13	6	0	3	22	15.5%
(2)	19	3	0	1	23	16.2%
(3)	11	2	0	0	13	9.2%
(4)	15	2	0	0	17	12.0%
(5)	9	3	0	0	12	8.5%
(6)	10	2	0	0	12	8.5%
(7)	7	1	0	0	8	5.6%
(8)	6	1	0	1	8	5.6%
(9)	5	1	0	0	6	4.2%
(10)	4	0	0	1	5	3.5%
(11)	1	0	0	0	1	0.7%
(12)	13	0	1	1	15	10.6%
(13)	0	0	0	0	0	0.0%
合計	113	21	1	7	142	100.0%

令和元年度減少要因 (登録回数別)

登録回数	廃業	不更新	登録取消	その他	計	比率
(1)	15	2	0	1	18	12.4%
(2)	18	4	0	1	23	15.9%
(3)	8	3	1	1	13	9.0%
(4)	17	3	0	0	20	13.8%
(5)	10	0	1	0	11	7.6%
(6)	6	1	0	0	7	4.8%
(7)	3	0	0	0	3	2.1%
(8)	6	0	0	0	6	4.1%
(9)	3	3	0	0	6	4.1%
(10)	3	0	0	0	3	2.1%
(11)	7	0	0	0	7	4.8%
(12)	22	4	0	2	28	19.3%
(13)	0	0	0	0	0	0.0%
合計	118	20	2	5	145	100.0%

(注) 令和元年度は平成31年4月を含む。

(参考3) 貸金業者数の動向 (登録回数別)
(令和元年度)

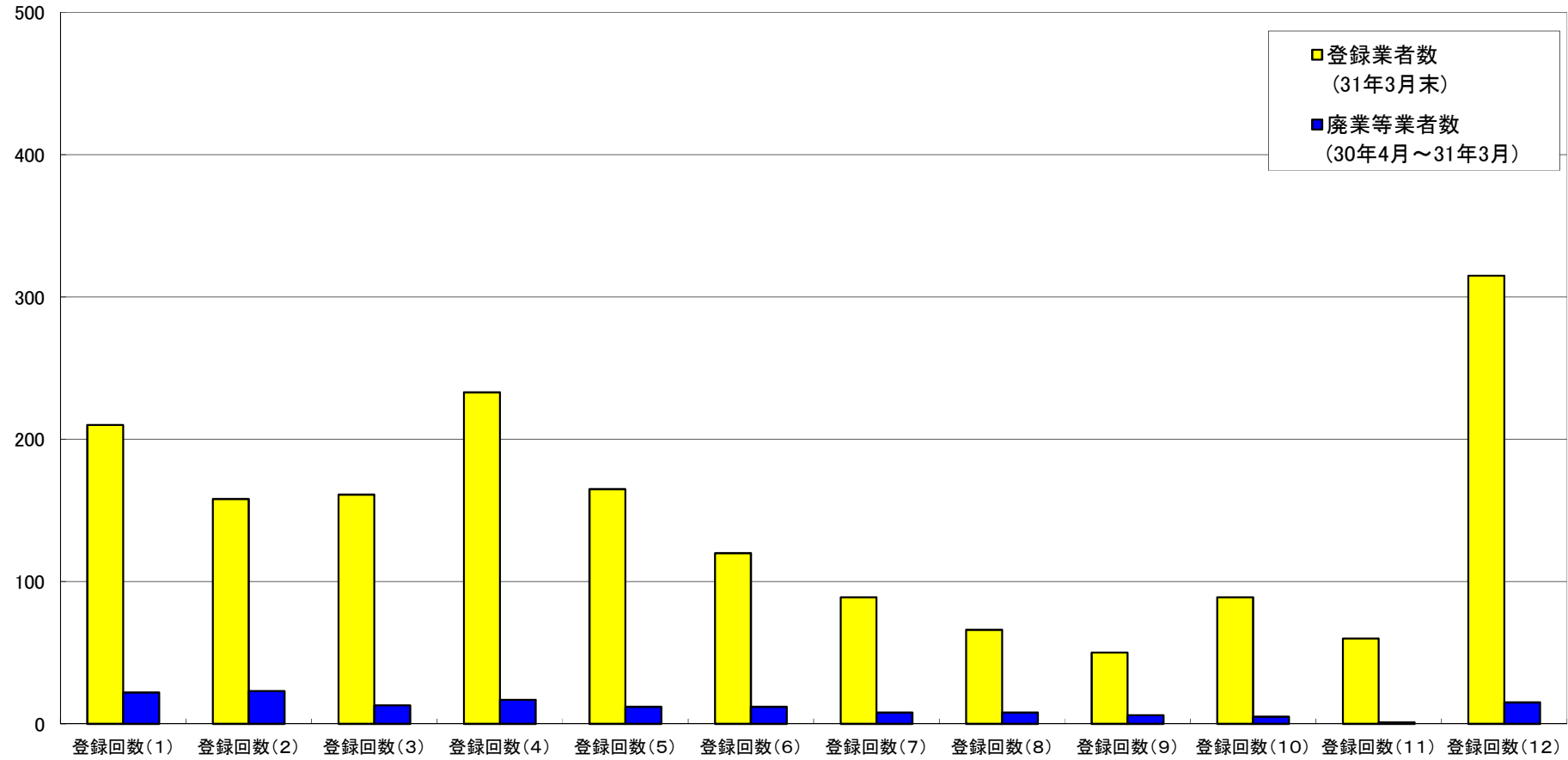


	登録回数(1)	登録回数(2)	登録回数(3)	登録回数(4)	登録回数(5)	登録回数(6)	登録回数(7)	登録回数(8)	登録回数(9)	登録回数(10)	登録回数(11)	登録回数(12)	登録回数(13)	合計
登録業者数 (R2年3月末)	220	139	131	201	193	111	99	60	57	65	67	157	147	1,647
廃業等業者数 (H31年4月～R2年3月)	18	23	13	20	11	7	3	6	6	3	7	28	0	145

(注) 令和元年度は平成31年4月を含む。

新規登録等76業者

(参考4) 貸金業者数の動向 (登録回数別)
(30年度)



	登録回数(1)	登録回数(2)	登録回数(3)	登録回数(4)	登録回数(5)	登録回数(6)	登録回数(7)	登録回数(8)	登録回数(9)	登録回数(10)	登録回数(11)	登録回数(12)	合計
登録業者数 (31年3月末)	210	158	161	233	165	120	89	66	50	89	60	315	1,716
廃業等業者数 (30年4月～31年3月)	22	23	13	17	12	12	8	8	6	5	1	15	142

(注) 新規登録等88業者