

(2)平成28年4月末以降の推移

	平成28年 4月末	平成28年 5月末	平成28年 6月末	平成28年 7月末	平成28年 8月末	平成28年 9月末	平成28年 10月末	平成28年 11月末	平成28年 12月末	平成29年 1月末	平成29年 2月末	平成29年 3月末
財務局登録業者	292	291	290	290	289	289	286	286	286	285	284	285
都道府県登録業者	1,624	1,621	1,615	1,620	1,616	1,605	1,600	1,603	1,590	1,585	1,587	1,580
合計	1,916	1,912	1,905	1,910	1,905	1,894	1,886	1,889	1,876	1,870	1,871	1,865

	平成29年 4月末	平成29年 5月末	平成29年 6月末	平成29年 7月末	平成29年 8月末	平成29年 9月末	平成29年 10月末	平成29年 11月末	平成29年 12月末	平成30年 1月末	平成30年 2月末	平成30年 3月末
財務局登録業者	285	285	287	286	286	286	287	286	286	286	285	285
都道府県登録業者	1,569	1,569	1,558	1,549	1,542	1,533	1,508	1,514	1,510	1,505	1,499	1,485
合計	1,854	1,854	1,845	1,835	1,828	1,819	1,795	1,800	1,796	1,791	1,784	1,770

	平成30年 4月末	平成30年 5月末	平成30年 6月末	平成30年 7月末	平成30年 8月末	平成30年 9月末	平成30年 10月末	平成30年 11月末	平成30年 12月末	平成31年 1月末	平成31年 2月末	平成31年 3月末
財務局登録業者	285	285	284	283	280	280	281	281	281	281	281	281
都道府県登録業者	1,475	1,469	1,460	1,456	1,460	1,465	1,458	1,459	1,458	1,456	1,448	1,435
合計	1,760	1,754	1,744	1,739	1,740	1,745	1,739	1,740	1,739	1,737	1,729	1,716

	平成31年 4月末	令和元年 5月末	令和元年 6月末	令和元年 7月末	令和元年 8月末	令和元年 9月末	令和元年 10月末	令和元年 11月末	令和元年 12月末	令和2年 1月末	令和2年 2月末	令和2年 3月末
財務局登録業者	280	278	278	279	278	278	276	276	276	277	275	275
都道府県登録業者	1,429	1,422	1,413	1,408	1,406	1,402	1,399	1,394	1,379	1,373	1,372	1,372
合計	1,709	1,700	1,691	1,687	1,684	1,680	1,675	1,670	1,655	1,650	1,647	1,647

	令和2年 4月末	令和2年 5月末	令和2年 6月末	令和2年 7月末	令和2年 8月末	令和2年 9月末	令和2年 10月末	令和2年 11月末	令和2年 12月末	令和3年 1月末	令和3年 2月末	令和3年 3月末
財務局登録業者	275	276	277	277	275	274	273	273	272	272	272	271
都道府県登録業者	1,370	1,369	1,371	1,371	1,380	1,378	1,380	1,377	1,376	1,374	1,370	1,367
合計	1,645	1,645	1,648	1,648	1,655	1,652	1,653	1,650	1,648	1,646	1,642	1,638

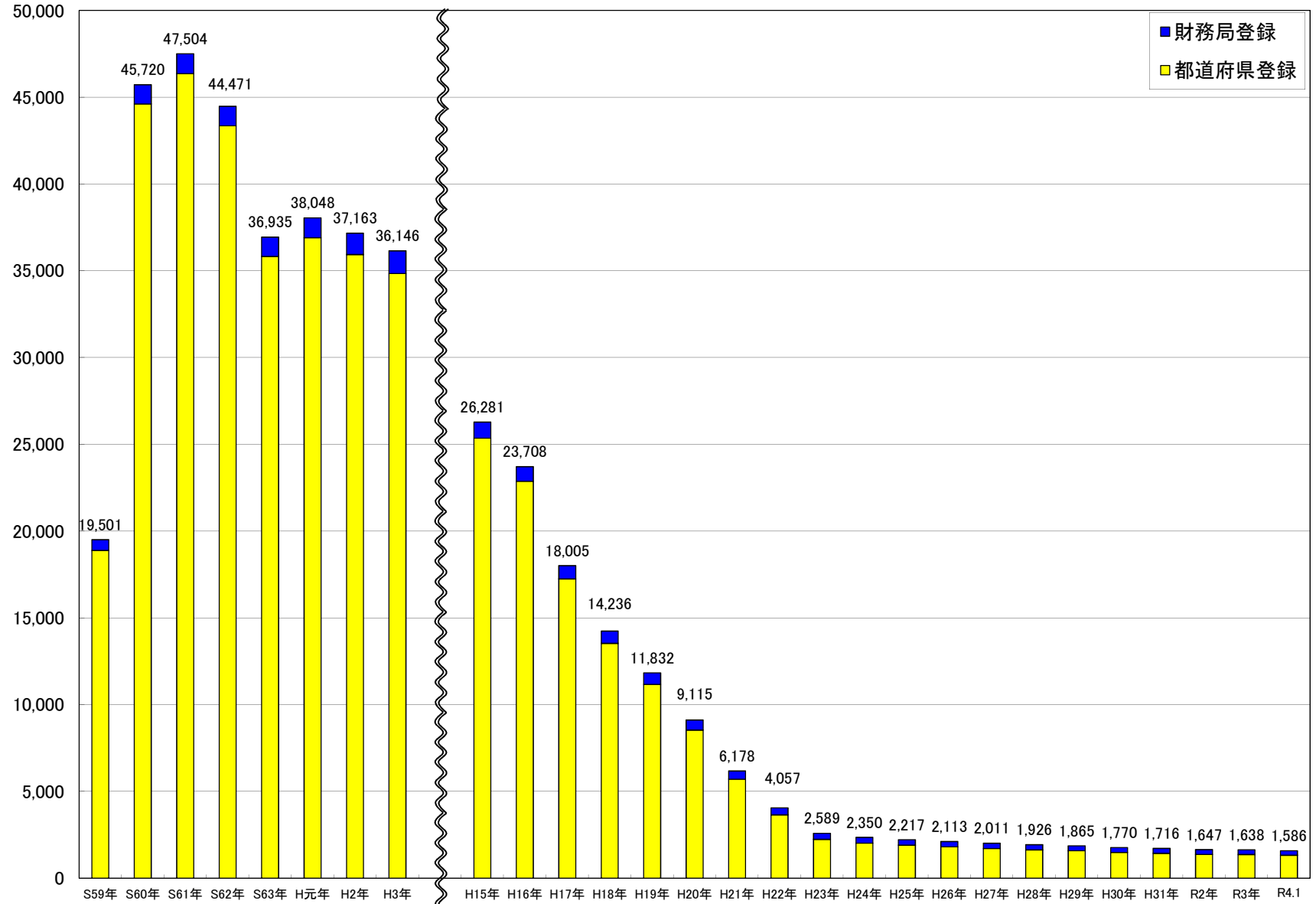
	令和3年 4月末	令和3年 5月末	令和3年 6月末	令和3年 7月末	令和3年 8月末	令和3年 9月末	令和3年 10月末	令和3年 11月末	令和3年 12月末	令和4年 1月末
財務局登録業者	270	270	270	268	268	268	267	267	267	267
都道府県登録業者	1,363	1,357	1,351	1,347	1,339	1,333	1,325	1,326	1,322	1,319
合計	1,633	1,627	1,621	1,615	1,607	1,601	1,592	1,593	1,589	1,586

(3) 財務局、都道府県別(令和4年1月末)

関東財務局	130
東京都	561
神奈川県	36
埼玉県	22
千葉県	16
山梨県	4
栃木県	6
茨城県	4
群馬県	10
新潟県	4
長野県	6
小計	669
関東管内合計	799
近畿財務局	33
大阪府	123
京都府	23
兵庫県	28
奈良県	7
和歌山県	7
滋賀県	5
小計	193
近畿管内合計	226
北海道財務局	5
北海道	36
小計	36
北海道管内合計	41
東北財務局	20
宮城県	20
岩手県	4
福島県	2
秋田県	7
青森県	6
山形県	2
小計	41
東北管内合計	61
東海財務局	21
愛知県	52
静岡県	29
三重県	13
岐阜県	11
小計	105
東海管内合計	126

北陸財務局	7
富山県	7
石川県	7
福井県	3
小計	17
北陸管内合計	24
中国財務局	13
広島県	21
山口県	9
岡山県	16
鳥取県	2
島根県	1
小計	49
中国管内合計	62
四国財務局	10
香川県	4
徳島県	6
愛媛県	18
高知県	9
小計	37
四国管内合計	47
九州財務局	10
熊本県	14
大分県	7
宮崎県	10
鹿児島県	7
小計	38
九州管内合計	48
福岡財務支局	15
福岡県	71
佐賀県	4
長崎県	12
小計	87
福岡管内合計	102
沖縄総合事務局	3
沖縄県	47
小計	47
沖縄管内合計	50
財務局計	267
都道府県計	1,319
総合計	1,586

(参考1)貸金業者数の長期的な推移



	S59年	S60年	S61年	S62年	S63年	H元年	H2年	H3年	H15年	H16年	H17年	H18年	H19年	H20年	H21年	H22年	H23年	H24年	H25年	H26年	H27年	H28年	H29年	H30年	H31年	R2年	R3年	R4.1
都道府県登録	18,882	44,607	46,357	43,352	35,821	36,898	35,934	34,841	25,352	22,869	17,243	13,534	11,168	8,535	5,705	3,648	2,240	2,020	1,902	1,811	1,712	1,634	1,580	1,485	1,435	1,372	1,367	1,319
財務局登録	619	1,113	1,147	1,119	1,114	1,150	1,229	1,305	929	839	762	702	664	580	473	409	349	330	315	302	299	292	285	285	281	275	271	267
合計	19,501	45,720	47,504	44,471	36,935	38,048	37,163	36,146	26,281	23,708	18,005	14,236	11,832	9,115	6,178	4,057	2,589	2,350	2,217	2,113	2,011	1,926	1,865	1,770	1,716	1,647	1,638	1,586

(注) R3年までの業者数は、いずれも各3月末の数値。

7. 貸金業者の行政処分件数の推移

(単位:件)

		平成17年度	平成18年度	平成19年度	平成20年度	平成21年度	平成22年度	平成23年度	平成24年度	平成25年度	平成26年度	平成27年度	平成28年度	平成29年度	平成30年度	令和元年度	令和2年度	令和3年度				
																		4~6月	7~9月	10~12月	計	
財務局登録 貸金業者	処分事由	業務改善 (法第24条の6の3)	-	-	0	7	1	0	1	0	0	0	0	0	0	0	0	0	0	0	0	0
		業務停止 (旧規制法第36条、法第24条の6の4)	5	14	1	3	1	0	0	0	0	0	0	0	0	0	0	0	0	0	0	0
		登録取消し (旧規制法第37条、法第24条の6の4、法第24条の6の5)	0	2	1	2	0	1	0	0	0	0	0	0	0	0	0	0	0	0	0	0
		所在不明者の登録取消し (旧規制法第38条、法第24条の6の6)	0	0	0	0	0	0	0	0	0	0	0	0	0	0	0	0	0	0	0	0
	処分件数計	5	16	2	12	2	1	1	0	0	0	0	0	0	0	0	0	0	0	0	0	
都道府県登録 貸金業者	処分事由	業務改善 (法第24条の6の3)	-	-	0	19	18	9	4	4	6	4	5	10	12	8	4	1	1	1	0	2
		業務停止 (旧規制法第36条、法第24条の6の4)	604	169	81	83	45	27	16	10	12	4	7	9	4	8	3	3	1	0	0	1
		登録取消し (旧規制法第37条、法第24条の6の4、法第24条の6の5)	514	322	280	194	131	55	19	3	6	4	2	1	0	1	1	0	0	0	0	0
		所在不明者の登録取消し (旧規制法第38条、法第24条の6の6)	473	154	144	151	47	6	2	2	0	0	2	1	0	0	1	0	0	0	0	0
	処分件数計	1,591	645	505	447	241	97	41	19	24	12	16	21	16	17	9	4	2	1	0	3	
計	処分事由	業務改善 (法第24条の6の3)	-	-	0	26	19	9	5	4	6	4	5	10	12	8	4	1	1	1	0	2
		業務停止 (旧規制法第36条、法第24条の6の4)	609	183	82	86	46	27	16	10	12	4	7	9	4	8	3	3	1	0	0	1
		登録取消し (旧規制法第37条、法第24条の6の4、法第24条の6の5)	514	324	281	196	131	56	19	3	6	4	2	1	0	1	1	0	0	0	0	0
		所在不明者の登録取消し (旧規制法第38条、法第24条の6の6)	473	154	144	151	47	6	2	2	0	0	2	1	0	0	1	0	0	0	0	0
	処分件数計	1,596	661	507	459	243	98	42	19	24	12	16	21	16	17	9	4	2	1	0	3	

(注) 表中の「旧規制法」とは、貸金業の規制等に関する法律のことであり、「法」とは貸金業法のことである。

令和元年度は平成31年4月を含む。

8. 金融庁・財務局・都道府県に寄せられた貸金業者に係る苦情等(苦情、相談・照会)件数

(1)内容別

区 分	平成27年度	平成28年度	平成29年度	平成30年度	令和元年度	令和2年度					令和3年度				
	計	計	計	計	計	4～6月	7～9月	10～12月	1～3月	計	4～6月	7～9月	10～12月	計	
苦情等受付件数	11,649	10,154	7,676	5,560	4,768	1,258	1,213	1,166	1,110	4,747	1,146	1,091	912	3,149	
うち無登録業者に係るもの	4,457	3,951	2,346	1,681	998	286	224	286	375	1,171	218	226	121	565	
苦情の内容	取立て行為	195	158	159	105	69	15	20	19	13	67	21	14	22	57
	契約内容	107	86	104	63	54	7	12	8	8	35	8	5	1	14
	金利	46	44	42	18	18	6	3	2	2	13	2	1	1	4
	年金担保	6	2	0	4	0	0	0	0	0	0	0	0	0	0
	帳簿の開示	62	69	24	25	20	9	8	5	4	26	5	1	2	8
	過剰貸付け	5	5	7	1	2	0	0	0	1	1	0	0	1	1
	行政当局詐称、登録業者詐称	49	31	22	5	9	1	0	2	2	5	0	0	0	0
	保証契約	25	20	6	4	1	0	0	0	0	0	0	0	0	0
	広告・勧誘(詐称以外)	65	45	70	159	66	14	7	7	10	38	7	12	7	26
	その他	476	340	411	276	277	47	75	68	23	213	45	29	27	101
苦情計	1,036	800	845	660	516	99	125	111	63	398	88	62	61	211	
相談・照会の内容	債務整理等	982	1,136	753	263	210	32	36	46	48	162	106	108	62	276
	金利	113	63	62	55	50	9	8	9	13	39	5	15	7	27
	相談先	315	219	256	460	221	68	88	75	60	291	50	56	65	171
	登録確認(無登録の疑いあり)	4,022	3,833	2,344	1,621	998	286	224	286	375	1,171	218	226	121	565
	制度改正要望	19	24	35	9	10	31	1	3	0	35	3	4	2	9
	法令等解釈	673	620	568	535	557	174	156	144	95	569	150	137	128	415
	その他	4,489	3,459	2,813	1,957	2,206	559	575	492	456	2,082	526	483	466	1,475
	相談・照会計	10,613	9,354	6,831	4,900	4,252	1,159	1,088	1,055	1,047	4,349	1,058	1,029	851	2,938

(注) 件数については、その内容が複数にわたる場合でも延べて計上せず、主なものを1件として計上。

令和元年度は平成31年4月を含む。

(2)受付先別

区 分	平成30年度				令和元年度				令和2年度				令和3年度(4月～12月)				
	金融庁	財務局	都道府県	計	金融庁	財務局	都道府県	計	金融庁	財務局	都道府県	計	金融庁	財務局	都道府県	計	
苦情等受付件数	934	1,561	3,065	5,560	971	1,455	2,342	4,768	1,223	1,641	1,883	4,747	614	1,293	1,242	3,149	
うち無登録業者に係るもの	288	210	1,183	1,681	189	281	528	998	260	243	668	1,171	64	128	373	565	
苦情の内容	取立て行為	18	25	62	105	9	28	32	69	3	17	47	67	2	32	23	57
	契約内容	11	10	42	63	6	8	40	54	2	14	19	35	1	11	2	14
	金利	5	2	11	18	3	4	11	18	3	2	8	13	0	2	2	4
	年金担保	0	0	4	4	0	0	0	0	0	0	0	0	0	0	0	0
	帳簿の開示	0	11	14	25	0	6	14	20	0	6	20	26	0	6	2	8
	過剰貸付け	0	0	1	1	0	2	0	2	0	0	1	1	0	1	0	1
	行政当局詐称、登録業者詐称	0	0	5	5	0	5	4	9	1	1	3	5	0	0	0	0
	保証契約	2	1	1	4	0	0	1	1	0	0	0	0	0	0	0	0
	広告・勧誘(詐称以外)	103	4	52	159	37	2	27	66	27	3	8	38	15	5	6	26
	その他	3	65	208	276	7	60	210	277	27	64	122	213	11	57	33	101
苦情計	142	118	400	660	62	115	339	516	63	107	228	398	29	114	68	211	
相談・照会の内容	債務整理等	28	18	217	263	12	63	135	210	21	48	93	162	27	150	99	276
	金利	17	26	12	55	12	19	19	50	9	15	15	39	3	10	14	27
	相談先	174	201	85	460	123	53	45	221	179	64	48	291	94	50	27	171
	登録確認(無登録の疑いあり)	252	359	1,010	1,621	189	281	528	998	260	243	668	1,171	64	128	373	565
	制度改正要望	4	4	1	9	1	6	3	10	27	5	3	35	7	0	2	9
	法令等解釈	184	65	286	535	188	94	275	557	228	80	261	569	151	93	171	415
	その他	133	770	1,054	1,957	384	824	998	2,206	436	1,079	567	2,082	239	748	488	1,475
相談・照会計	792	1,443	2,665	4,900	909	1,340	2,003	4,252	1,160	1,534	1,655	4,349	585	1,179	1,174	2,938	

(注)令和元年度は平成31年4月を含む。